

INSTITUTO COSTARRICENSE DE TURISMO  
DIRECCIÓN DE ESTRATEGIA TURÍSTICA  
DEPARTAMENTO DE ESTADÍSTICA TURÍSTICA

## INFORME SEMESTRAL - I SEMESTRE 2025

El Instituto Costarricense de Turismo, se complace en presentar el **Informe Semestral de Turismo 2025**, este documento resume los datos sobre llegadas de turistas internacionales, durante el **primer semestre 2025**.

La información presentada ha sido recolectada y organizada por funcionarios del Departamento de Estadística Turística con el objetivo de brindar un panorama del sector turístico y poner a disposición información clave para la toma de decisiones.

Se agradece la colaboración en el suministro de información a la Dirección General de Migración y Extranjería.

## ÍNDICE

---

### METODOLOGÍA

[METADATOS: LLEGADAS INTERNACIONALES DE TURISTAS POR PAÍS Y PUESTO MIGRATORIO](#)

### CUADROS - I SEMESTRE 2025

- C1 [LLEGADAS INTERNACIONALES DE TURISTAS A COSTA RICA, TODAS LAS VÍAS SEGÚN ZONAS Y PAÍSES, POR MES](#)
- C2 [LLEGADAS INTERNACIONALES DE TURISTAS A COSTA RICA, VÍA AÉREA, SEGÚN ZONAS Y PAÍSES, POR MES](#)
- C3 [LLEGADAS INTERNACIONALES A COSTA RICA, AEROPUERTO JUAN SANTAMARÍA, SEGÚN ZONAS Y PAÍSES, POR MES](#)
- C4 [LLEGADAS INTERNACIONALES A COSTA RICA, AEROPUERTO DANIEL ODUBER QUIRÓS \(LIR\) - GUANACASTE AEROPUERTO](#)
- C5 [LLEGADAS INTERNACIONALES A COSTA RICA, VÍA TERRESTRE Y FLUVIAL, SEGÚN ZONAS Y PAÍSES, POR MES](#)

### CUADROS / GRÁFICOS - I SEMESTRE 2019-2025

- C6 / G1 [LLEGADAS INTERNACIONALES A COSTA RICA POR TODAS LAS VÍAS](#)
- C7 / G2 [LLEGADAS INTERNACIONALES POR VÍA AEREA](#)
- C8 / G3 [LLEGADAS INTERNACIONALES POR AEROPUERTO JUAN SANTAMARÍA](#)
- C9 / G4 [LLEGADAS INTERNACIONALES POR AEROPUERTO DANIEL ODUBER QUIROS](#)
- C10 / G5 [LLEGADAS INTERNACIONALES POR VÍA TERRESTRE Y FLUVIAL](#)





INSTITUTO COSTARRICENSE DE TURISMO  
DIRECCIÓN DE ESTRATEGIA TURÍSTICA  
DEPARTAMENTO DE ESTADÍSTICA TURÍSTICA

## Metadatos de los Registros Administrativos

<b>Título del registro</b>	<b>LLEGADAS INTERNACIONALES DE TURISTAS POR PAÍS Y PUESTO MIGRATORIO</b>
<b>Descripción</b>	Durante los primeros diez días del mes, la Dirección General de Migración y Extranjería (DGME) habilita un enlace para que el Departamento de Estadística Turística del ICT tenga acceso y pueda descargar la base de datos de los movimientos migratorios del mes anterior, para procesar, consolidar y analizar la información.
<b>Objetivo</b>	Construir un indicador de las llegadas internacionales de turistas (visitantes que pernoctan), para monitorear la actividad turística en Costa Rica.
<b>Recolección de la información</b>	<p><b>Período:</b> Contínuo</p> <p><b>Método:</b> Escaneo del pasaporte de la persona que realiza el movimiento migratorio.</p> <p><b>Lugar:</b> Puestos Migratorios; o Vía Aérea: Aeropuerto Internacional Juan Santamaría, Aeropuerto Internacional Daniel Oduber Quiros, Aeropuerto Internacional Tobías Bolaños y Aeropuerto Internacional de Limón . o Vía Terrestre: Paso Canoas, Peñas Blancas, Sabalito, las Tablillas y Sixaola. o Vía Fluvial: Los Chiles (Se contabiliza en la vía terrestre). o Vía Marítima: Golfito, Limón, Playas del Coco, Puntarenas y Quepos. Por definición no se incluyen los cruceristas.</p>
<b>Variables de referencia</b>	Puestos migratorios por vía (aérea, terrestre y marítima), y nacionalidad.
<b>Difusión</b>	Sección de Estadística del sitio web <a href="http://www.ict.go.cr">www.ict.go.cr</a> en <b>Informes Estadísticos</b> .
<b>Periodicidad</b>	Mensual con publicación, semestral y anual.
<b>Fuente</b>	Dirección General de Migración y Extranjería (DGME).
<b>Observaciones</b>	Con el propósito de depurar el indicador se realiza lo siguiente: o No se incluyen las llegadas de costarricenses ni extranjeros residentes. o Se resta la cantidad de permisos temporales de trabajo otorgados por la Dirección General de Migración y Extranjería, tripulaciones y transportistas terrestres. o Cuando se tienen consolidados los datos, se analizan las variaciones y tendencias.
<b>Nota</b>	Se incluyen las variaciones con respecto al año anterior.



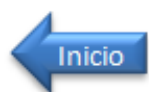
**CUADRO 1**  
**LLEGADAS INTERNACIONALES DE TURISTAS A COSTA RICA, TODAS LAS VÍAS SEGÚN ZONAS Y PAÍSES, POR MES**  
**I SEMESTRE 2025**

PAÍSES Y/O ZONAS	Mes						I-Sem 2025
	Enero	Febrero	Marzo	Abril	Mayo	Junio	
<b>TOTAL</b>	<b>298 475</b>	<b>293 784</b>	<b>336 476</b>	<b>252 867</b>	<b>205 803</b>	<b>232 571</b>	<b>1 619 976</b>
<b>AMÉRICA DEL NORTE</b>	<b>202 581</b>	<b>199 882</b>	<b>247 595</b>	<b>171 151</b>	<b>149 633</b>	<b>177 467</b>	<b>1 148 309</b>
Canadá	42 440	39 843	38 851	23 193	11 508	8 996	164 831
Estados Unidos	154 170	153 380	200 831	138 949	130 004	161 583	938 917
México	5 971	6 659	7 913	9 009	8 121	6 888	44 561
<b>AMÉRICA CENTRAL</b>	<b>22 762</b>	<b>18 287</b>	<b>17 983</b>	<b>18 658</b>	<b>15 945</b>	<b>17 835</b>	<b>111 470</b>
Belice	58	32	68	59	56	46	319
El Salvador	2 071	2 063	2 132	2 378	1 984	2 021	12 649
Guatemala	2 888	3 629	3 451	3 588	3 188	4 108	20 852
Honduras	1 672	1 576	1 419	1 874	1 375	1 857	9 773
Nicaragua	11 112	7 231	7 176	7 674	6 198	6 313	45 704
Panamá	4 961	3 756	3 737	3 085	3 144	3 490	22 173
<b>AMÉRICA DEL SUR</b>	<b>14 931</b>	<b>14 608</b>	<b>13 159</b>	<b>12 942</b>	<b>12 164</b>	<b>11 797</b>	<b>79 601</b>
Argentina	5 680	3 940	3 530	2 925	2 603	2 205	20 883
Bolivia	138	116	117	88	177	132	768
Brasil	2 239	2 160	2 367	2 222	2 087	1 949	13 024
Chile	2 104	2 815	1 633	1 518	1 411	1 430	10 911
Colombia	2 209	2 498	2 612	3 101	2 638	3 317	16 375
Ecuador	416	464	596	693	763	503	3 435
Guyana	24	66	16	22	53	23	204
Guyana Francesa		0	0	0	0	0	0
Paraguay	88	62	120	129	103	78	580
Perú	1 194	1 594	1 376	1 377	1 576	1 187	8 304
Surinam	15	26	6	4	4	7	62
Uruguay	484	435	376	520	361	570	2 746
Venezuela	340	432	410	343	388	396	2 309
<b>CARIBE</b>	<b>649</b>	<b>841</b>	<b>819</b>	<b>947</b>	<b>988</b>	<b>1 019</b>	<b>5 263</b>
Bahamas	28	23	52	67	58	78	306
Bermuda	4	3	5	6	8	8	34
Cuba	71	90	107	84	130	102	584
Haití	26	28	36	22	27	17	156
Jamaica	48	84	62	95	79	82	450
Puerto Rico <sup>1</sup>		0	0	5	22	27	54
República Dominicana	367	455	437	523	425	542	2 749
Trinidad y Tobago	49	93	61	65	122	91	481
Otros Caribe	56	65	59	80	117	72	449

PAÍSES Y/O ZONAS	Mes						I-Sem 2025
	Enero	Febrero	Marzo	Abril	Mayo	Junio	
<b>EUROPA</b>	<b>52 837</b>	<b>55 883</b>	<b>50 122</b>	<b>44 350</b>	<b>22 153</b>	<b>20 594</b>	<b>245 939</b>
Alemania	9 653	10 049	10 907	7 708	3 629	2 824	44 770
Austria	1 112	1 309	845	614	338	328	4 546
Bélgica	1 339	1 649	1 178	1 262	518	724	6 670
Dinamarca	1 164	1 140	827	563	219	253	4 166
Eslovaquia	190	317	148	162	150	118	1 085
España	3 413	3 746	4 267	4 734	3 292	4 069	23 521
Finlandia	248	247	152	112	113	78	950
Francia	9 387	11 996	9 187	6 495	2 773	2 087	41 925
Hungría	418	300	334	220	127	89	1 488
Irlanda	494	511	500	500	401	382	2 788
Israel	1 089	1 048	928	1 780	1 193	859	6 897
Italia	2 296	2 151	1 961	1 969	1 088	1 090	10 555
Noruega	549	474	302	367	116	220	2 028
Países Bajos	3 826	3 531	3 013	3 169	1 559	1 285	16 383
Polonia	1 345	1 454	841	546	362	342	4 890
Portugal	438	401	582	681	410	292	2 804
Reino Unido	8 828	8 720	8 398	8 314	3 372	3 039	40 671
República Checa	897	1 090	841	383	193	250	3 654
Rumanía	318	256	172	142	95	73	1 056
Rusia	385	373	413	279	217	243	1 910
Suecia	988	877	614	383	204	279	3 345
Suiza	2 835	2 620	2 273	2 806	1 069	1 052	12 655
Otros Europa	1 625	1 624	1 439	1 161	715	618	7 182
<b>ASIA Y EL PACÍFICO</b>	<b>4 329</b>	<b>3 892</b>	<b>6 318</b>	<b>4 418</b>	<b>4 479</b>	<b>3 563</b>	<b>26 999</b>
China	907	923	2 188	1 109	1 172	836	7 135
Filipinas	218	178	185	232	192	157	1 162
India	683	751	1 450	1 066	1 161	844	5 955
Japón	356	462	576	358	332	273	2 357
Rep. de Corea (Sur)	350	322	339	238	264	264	1 777
Rep. Dem. Pop. Corea (Norte)							0
Taiwán	124	86	160	86	96	89	641
Australia	1 193	746	825	860	770	642	5 036
Nueva Zelanda	242	174	185	252	198	219	1 270
Otros Asia y El Pacífico	256	250	410	217	294	239	1 666
<b>ÁFRICA</b>	<b>284</b>	<b>314</b>	<b>374</b>	<b>301</b>	<b>327</b>	<b>218</b>	<b>1 818</b>
Marruecos	33	34	11	32	21	15	146
Nigeria	15	37	25	28	48	27	180
Sudáfrica	146	145	186	150	177	120	924
Otros África	90	98	152	91	81	56	568
<b>ORIENTE MEDIO</b>	<b>102</b>	<b>77</b>	<b>106</b>	<b>100</b>	<b>114</b>	<b>78</b>	<b>577</b>
Arabia Saudita	20	12	13	20	21	23	109
Egipto	22	16	7	20	24	14	103
Emiratos Árabes Unidos	7	10	6	3	13	6	45
Jordania	9	9	14	8	15	6	61
Líbano	18	16	34	22	23	8	121
Otros Oriente Medio	26	14	32	27	18	21	138

1/ La mayoría de las llegadas de Puerto Rico quedan registradas en Estados Unidos porque utilizan el pasaporte de este país.

Fuente: ICT con datos de la Dirección General de Migración y Extranjería.



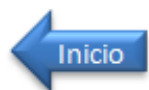
**CUADRO 2**  
**LLEGADAS INTERNACIONALES DE TURISTAS A COSTA RICA, VÍA AÉREA, SEGÚN ZONAS Y PAÍSES, POR MES**  
**I SEMESTRE 2025**

PAÍSES Y/O ZONAS	Mes						I-Sem 2025
	Enero	Febrero	Marzo	Abril	Mayo	Junio	
<b>TOTAL</b>	<b>266 675</b>	<b>270 810</b>	<b>312 844</b>	<b>231 678</b>	<b>189 881</b>	<b>217 120</b>	<b>1 489 008</b>
<b>AMÉRICA DEL NORTE</b>	<b>195 872</b>	<b>194 646</b>	<b>242 171</b>	<b>166 811</b>	<b>146 377</b>	<b>174 444</b>	<b>1 120 321</b>
Canadá	40 141	37 975	37 058	21 859	10 710	8 405	156 148
Estados Unidos	150 027	150 320	197 512	136 251	127 813	159 401	921 324
México	5 704	6 351	7 601	8 701	7 854	6 638	42 849
<b>AMÉRICA CENTRAL</b>	<b>7 030</b>	<b>8 602</b>	<b>8 067</b>	<b>8 246</b>	<b>7 779</b>	<b>8 868</b>	<b>48 592</b>
Belice	45	28	62	51	46	40	272
El Salvador	1 517	1 738	1 730	1 852	1 633	1 618	10 088
Guatemala	2 642	3 443	3 175	3 266	3 004	3 793	19 323
Honduras	927	1 192	999	1 164	928	1 063	6 273
Nicaragua	614	576	546	566	592	739	3 633
Panamá	1 285	1 625	1 555	1 347	1 576	1 615	9 003
<b>AMÉRICA DEL SUR</b>	<b>13 396</b>	<b>13 449</b>	<b>11 975</b>	<b>12 015</b>	<b>11 342</b>	<b>11 201</b>	<b>73 378</b>
Argentina	4 937	3 459	2 956	2 470	2 212	1 938	17 972
Bolivia	114	98	104	72	164	126	678
Brasil	2 107	2 041	2 240	2 101	1 966	1 848	12 303
Chile	1 807	2 481	1 417	1 392	1 279	1 359	9 735
Colombia	2 077	2 453	2 528	3 012	2 595	3 265	15 930
Ecuador	393	452	582	673	736	489	3 325
Guyana	21	65	12	20	53	21	192
Guyana Francesa		0	0	0	0	0	0
Paraguay	75	58	109	120	99	77	538
Perú	1 081	1 485	1 286	1 319	1 511	1 145	7 827
Surinam	13	26	6	4	4	7	60
Uruguay	452	410	341	502	349	544	2 598
Venezuela	319	421	394	330	374	382	2 220
<b>CARIBE</b>	<b>607</b>	<b>790</b>	<b>795</b>	<b>924</b>	<b>973</b>	<b>999</b>	<b>5 088</b>
Bahamas	27	20	48	65	58	73	291
Bermuda	4	3	5	6	8	8	34
Cuba	63	84	103	79	129	101	559
Haití	24	27	35	22	26	16	150
Jamaica	42	80	60	92	78	79	431
Puerto Rico <sup>1</sup>		0	0	4	22	27	53
República Dominicana	353	420	429	516	421	536	2 675
Trinidad y Tobago	48	92	58	64	118	89	469
Otros Caribe	46	64	57	76	113	70	426

PAÍSES Y/O ZONAS	Mes						I-Sem 2025
	Enero	Febrero	Marzo	Abril	Mayo	Junio	
<b>EUROPA</b>	<b>45 762</b>	<b>49 580</b>	<b>43 692</b>	<b>39 393</b>	<b>18 943</b>	<b>18 148</b>	<b>215 518</b>
Alemania	7 757	8 498	9 192	6 433	3 010	2 379	37 269
Austria	932	1 159	701	514	271	293	3 870
Bélgica	1 199	1 539	1 024	1 154	443	672	6 031
Dinamarca	989	986	705	487	157	224	3 548
Eslovaquia	166	285	131	142	142	108	974
España	2 925	3 367	3 832	4 352	3 020	3 834	21 330
Finlandia	215	224	112	89	101	61	802
Francia	8 694	11 276	8 453	5 992	2 394	1 832	38 641
Hungría	360	281	297	203	115	72	1 328
Irlanda	426	433	404	427	322	288	2 300
Israel	1 001	969	831	1 645	1 062	691	6 199
Italia	2 006	1 867	1 747	1 740	915	962	9 237
Noruega	455	401	214	293	88	198	1 649
Países Bajos	3 232	2 962	2 479	2 747	1 287	1 105	13 812
Polonia	1 105	1 128	633	470	283	315	3 934
Portugal	394	362	542	620	388	268	2 574
Reino Unido	7 924	7 902	7 537	7 484	2 846	2 635	36 328
República Checa	779	968	713	346	162	232	3 200
Rumanía	267	236	144	128	81	63	919
Rusia	325	281	336	231	170	205	1 548
Suecia	829	753	517	316	171	248	2 834
Suiza	2 420	2 243	1 949	2 568	868	913	10 961
Otros Europa	1 362	1 460	1 199	1 012	647	550	6 230
<b>ASIA Y EL PACÍFICO</b>	<b>3 679</b>	<b>3 402</b>	<b>5 735</b>	<b>3 938</b>	<b>4 077</b>	<b>3 210</b>	<b>24 041</b>
China	835	868	2 094	1 022	1 143	809	6 771
Filipinas	157	130	152	183	152	128	902
India	650	722	1 430	1 039	1 138	827	5 806
Japón	299	414	499	340	317	232	2 101
Rep. de Corea (Sur)	320	280	309	191	244	242	1 586
Rep. Dem. Pop. Corea (Norte)							0
Taiwán	105	67	111	78	91	73	525
Australia	907	553	626	677	576	498	3 837
Nueva Zelanda	171	134	144	207	135	169	960
Otros Asia y El Pacífico	235	234	370	201	281	232	1 553
<b>ÁFRICA</b>	<b>232</b>	<b>272</b>	<b>307</b>	<b>256</b>	<b>281</b>	<b>175</b>	<b>1 523</b>
Marruecos	33	33	11	31	21	14	143
Nigeria	15	37	25	27	48	27	179
Sudáfrica	96	111	123	111	134	84	659
Otros África	88	91	148	87	78	50	542
<b>ORIENTE MEDIO</b>	<b>97</b>	<b>69</b>	<b>102</b>	<b>95</b>	<b>109</b>	<b>75</b>	<b>547</b>
Arabia Saudita	20	10	13	20	20	23	106
Egipto	21	15	7	18	24	13	98
Emiratos Árabes Unidos	7	10	6	3	13	6	45
Jordania	9	8	14	6	14	5	56
Líbano	16	12	33	22	22	7	112
Otros Oriente Medio	24	14	29	26	16	21	130

1/ La mayoría de las llegadas de Puerto Rico quedan registradas en Estados Unidos porque utilizan el pasaporte de este país.

Fuente: ICT con datos de la Dirección General de Migración y Extranjería.



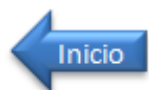
**CUADRO 3**  
**LLEGADAS INTERNACIONALES A COSTA RICA, AEROPUERTO JUAN SANTAMARÍA (SJO), SEGÚN ZONAS Y PAÍSES, POR MES**  
**I SEMESTRE 2025**

PAÍSES Y/O ZONAS	Mes						I-Sem 2025
	Enero	Febrero	Marzo	Abril	Mayo	Junio	
<b>TOTAL</b>	<b>164 756</b>	<b>174 472</b>	<b>195 680</b>	<b>149 696</b>	<b>127 866</b>	<b>139 810</b>	<b>952 280</b>
<b>AMÉRICA DEL NORTE</b>	<b>97 960</b>	<b>101 783</b>	<b>128 735</b>	<b>88 772</b>	<b>87 073</b>	<b>98 965</b>	<b>603 288</b>
Canadá	12 496	12 838	12 375	6 565	4 537	3 438	52 249
Estados Unidos	79 897	82 701	108 893	73 664	74 790	89 035	508 980
México	5 567	6 244	7 467	8 543	7 746	6 492	42 059
<b>AMÉRICA CENTRAL</b>	<b>6 954</b>	<b>8 524</b>	<b>7 986</b>	<b>8 175</b>	<b>7 705</b>	<b>8 787</b>	<b>48 131</b>
Belice	45	28	62	51	45	39	270
El Salvador	1 490	1 711	1 705	1 839	1 606	1 596	9 947
Guatemala	2 615	3 425	3 148	3 255	2 986	3 781	19 210
Honduras	922	1 186	994	1 150	923	1 057	6 232
Nicaragua	597	560	532	539	580	714	3 522
Panamá	1 285	1 614	1 545	1 341	1 565	1 600	8 950
<b>AMÉRICA DEL SUR</b>	<b>13 123</b>	<b>13 257</b>	<b>11 782</b>	<b>11 854</b>	<b>11 158</b>	<b>11 073</b>	<b>72 247</b>
Argentina	4 835	3 422	2 922	2 447	2 189	1 923	17 738
Bolivia	112	95	102	72	163	124	668
Brasil	2 028	1 977	2 141	2 054	1 888	1 803	11 891
Chile	1 791	2 463	1 410	1 370	1 262	1 345	9 641
Colombia	2 048	2 416	2 507	2 982	2 574	3 254	15 781
Ecuador	386	445	578	666	732	483	3 290
Guyana	14	64	11	17	46	14	166
Guyana Francesa		0	0	0	0	0	0
Paraguay	74	58	108	120	99	77	536
Perú	1 071	1 473	1 272	1 302	1 490	1 130	7 738
Surinam	13	26	6	4	4	6	59
Uruguay	445	407	339	497	346	539	2 573
Venezuela	306	411	386	323	365	375	2 166
<b>CARIBE</b>	<b>556</b>	<b>752</b>	<b>743</b>	<b>847</b>	<b>916</b>	<b>919</b>	<b>4 733</b>
Bahamas	26	19	40	57	57	66	265
Bermuda	4	2	4	3	6	8	27
Cuba	56	80	94	71	124	87	512
Haití	12	23	30	16	17	13	111
Jamaica	32	68	48	71	67	69	355
Puerto Rico <sup>1</sup>		0	0	4	22	27	53
República Dominicana	339	412	421	503	408	517	2 600
Trinidad y Tobago	46	88	53	60	112	77	436
Otros Caribe	41	60	53	62	103	55	374

PAÍSES Y/O ZONAS	Mes						I-Sem 2025
	Enero	Febrero	Marzo	Abril	Mayo	Junio	
<b>EUROPA</b>	<b>42 748</b>	<b>46 891</b>	<b>41 099</b>	<b>36 517</b>	<b>17 492</b>	<b>17 188</b>	<b>201 935</b>
Alemania	7 545	8 243	8 972	6 197	2 834	2 278	36 069
Austria	881	1 088	670	481	255	267	3 642
Bélgica	1 158	1 479	982	1 104	413	654	5 790
Dinamarca	968	971	687	470	153	221	3 470
Eslovaquia	160	271	103	123	131	99	887
España	2 854	3 317	3 779	4 298	2 968	3 791	21 007
Finlandia	195	192	104	78	90	58	717
Francia	8 538	11 119	8 273	5 755	2 269	1 742	37 696
Hungría	332	273	281	190	112	66	1 254
Irlanda	379	368	347	364	239	257	1 954
Israel	931	906	773	1 541	981	649	5 781
Italia	1 840	1 753	1 624	1 623	836	908	8 584
Noruega	431	390	194	279	80	187	1 561
Países Bajos	3 162	2 883	2 430	2 678	1 226	1 073	13 452
Polonia	1 033	1 087	580	377	260	291	3 628
Portugal	368	345	522	589	353	265	2 442
Reino Unido	6 519	6 708	6 313	6 170	2 436	2 362	30 508
República Checa	744	920	666	314	145	212	3 001
Rumanía	246	229	128	108	78	54	843
Rusia	285	258	302	200	153	185	1 383
Suecia	788	723	482	276	143	239	2 651
Suiza	2 231	2 071	1 838	2 438	806	853	10 237
Otros Europa	1 160	1 297	1 049	864	531	477	5 378
<b>ASIA Y EL PACÍFICO</b>	<b>3 151</b>	<b>2 983</b>	<b>5 004</b>	<b>3 256</b>	<b>3 226</b>	<b>2 676</b>	<b>20 296</b>
China	725	794	1 940	882	999	743	6 083
Filipinas	129	109	130	154	121	106	749
India	554	609	1 196	823	883	657	4 722
Japón	265	378	457	304	216	196	1 816
Rep. de Corea (Sur)	288	266	278	173	211	204	1 420
Rep. Dem. Pop. Corea (Norte)							0
Taiwán	96	63	103	68	77	71	478
Australia	766	449	493	539	426	377	3 050
Nueva Zelanda	143	109	103	155	97	139	746
Otros Asia y El Pacífico	185	206	304	158	196	183	1 232
<b>ÁFRICA</b>	<b>185</b>	<b>225</b>	<b>253</b>	<b>198</b>	<b>221</b>	<b>144</b>	<b>1 226</b>
Marruecos	30	33	5	25	16	14	123
Nigeria	10	27	19	20	22	19	117
Sudáfrica	77	94	93	89	117	70	540
Otros África	68	71	136	64	66	41	446
<b>ORIENTE MEDIO</b>	<b>79</b>	<b>57</b>	<b>78</b>	<b>77</b>	<b>75</b>	<b>58</b>	<b>424</b>
Arabia Saudita	20	9	7	20	18	17	91
Egipto	14	14	5	10	17	10	70
Emiratos Árabes Unidos	7	7	1	3	10	6	34
Jordania	9	5	11	2	5	5	37
Líbano	10	9	26	17	11	3	76
Otros Oriente Medio	19	13	28	25	14	17	116

1/ La mayoría de las llegadas de Puerto Rico quedan registradas en Estados Unidos porque utilizan el pasaporte de este país.

Fuente: ICT con datos de la Dirección General de Migración y Extranjería.



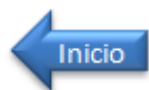
**CUADRO 4**  
**LLEGADAS INTERNACIONALES A COSTA RICA, AEROPUERTO DANIEL ODUBER QUIRÓS (LIR) - GUANACASTE AEROPUERTO,**  
**SEGÚN ZONAS Y PAÍSES, POR MES**  
**I SEMESTRE 2025**

PAÍSES Y/O ZONAS	Mes						I-Sem 2025
	Enero	Febrero	Marzo	Abril	Mayo	Junio	
<b>TOTAL</b>	<b>101 846</b>	<b>96 210</b>	<b>117 044</b>	<b>81 894</b>	<b>61 961</b>	<b>77 274</b>	<b>536 229</b>
<b>AMÉRICA DEL NORTE</b>	<b>97 866</b>	<b>92 783</b>	<b>113 365</b>	<b>77 983</b>	<b>59 282</b>	<b>75 472</b>	<b>516 751</b>
Canadá	27 645	25 137	24 683	15 294	6 173	4 966	103 898
Estados Unidos	70 084	67 545	88 551	62 531	53 001	70 360	412 072
México	137	101	131	158	108	146	781
<b>AMÉRICA CENTRAL</b>	<b>57</b>	<b>53</b>	<b>43</b>	<b>56</b>	<b>56</b>	<b>60</b>	<b>325</b>
Belice		0	0	0	1	1	2
El Salvador	18	23	16	7	20	18	102
Guatemala	18	8	5	5	18	8	62
Honduras	5	6	5	14	3	6	39
Nicaragua	16	12	14	25	11	21	99
Panamá		4	3	5	3	6	21
<b>AMÉRICA DEL SUR</b>	<b>268</b>	<b>190</b>	<b>188</b>	<b>154</b>	<b>181</b>	<b>128</b>	<b>1 109</b>
Argentina	99	36	33	22	22	15	227
Bolivia	2	3	2	0	1	2	10
Brasil	79	64	99	46	77	45	410
Chile	16	18	7	22	17	14	94
Colombia	29	36	20	28	21	11	145
Ecuador	7	7	2	5	4	6	31
Guyana	7	1	1	3	7	7	26
Guyana Francesa		0	0	0	0	0	0
Paraguay	1	0	1	0	0	0	2
Perú	9	12	13	17	21	15	87
Surinam		0	0	0	0	1	1
Uruguay	6	3	2	5	3	5	24
Venezuela	13	10	8	6	8	7	52
<b>CARIBE</b>	<b>49</b>	<b>35</b>	<b>52</b>	<b>77</b>	<b>57</b>	<b>80</b>	<b>350</b>
Bahamas	1	1	8	8	1	7	26
Bermuda		1	1	3	2	0	7
Cuba	7	4	9	8	5	14	47
Haití	12	4	5	6	9	3	39
Jamaica	8	12	12	21	11	10	74
Puerto Rico <sup>1</sup>		0	0	0	0	0	0
República Dominicana	14	8	8	13	13	19	75
Trinidad y Tobago	2	1	5	4	6	12	30
Otros Caribe	5	4	4	14	10	15	52

PAÍSES Y/O ZONAS	Mes						I-Sem 2025
	Enero	Febrero	Marzo	Abril	Mayo	Junio	
<b>EUROPA</b>	<b>3 013</b>	<b>2 672</b>	<b>2 587</b>	<b>2 866</b>	<b>1 440</b>	<b>952</b>	<b>13 530</b>
Alemania	212	255	220	235	174	101	1 197
Austria	51	70	31	33	16	25	226
Bélgica	41	57	42	50	30	18	238
Dinamarca	21	15	18	17	4	2	77
Eslovaquia	6	14	28	19	11	9	87
España	71	48	53	54	52	43	321
Finlandia	20	32	8	11	11	3	85
Francia	155	152	180	234	123	89	933
Hungría	28	8	16	13	3	6	74
Irlanda	47	65	57	63	83	31	346
Israel	70	63	58	102	81	42	416
Italia	166	112	117	114	72	53	634
Noruega	24	11	20	14	8	11	88
Países Bajos	70	78	49	68	61	31	357
Polonia	72	41	53	93	23	24	306
Portugal	26	17	20	31	35	3	132
Reino Unido	1 405	1 194	1 224	1 314	410	271	5 818
República Checa	35	48	47	32	17	20	199
Rumanía	21	7	16	20	3	9	76
Rusia	40	23	34	31	17	20	165
Suecia	41	30	35	40	28	9	183
Suiza	189	169	111	130	62	60	721
Otros Europa	202	163	150	148	116	72	851
<b>ASIA Y EL PACÍFICO</b>	<b>528</b>	<b>418</b>	<b>731</b>	<b>682</b>	<b>851</b>	<b>534</b>	<b>3 744</b>
China	110	74	154	140	144	66	688
Filipinas	28	20	22	29	31	22	152
India	96	113	234	216	255	170	1 084
Japón	34	36	42	36	101	36	285
Rep. de Corea (Sur)	32	14	31	18	33	38	166
Rep. Dem. Pop. Corea (Norte)							0
Taiwán	9	4	8	10	14	2	47
Australia	141	104	133	138	150	121	787
Nueva Zelanda	28	25	41	52	38	30	214
Otros Asia y El Pacífico	50	28	66	43	85	49	321
<b>ÁFRICA</b>	<b>47</b>	<b>47</b>	<b>54</b>	<b>58</b>	<b>60</b>	<b>31</b>	<b>297</b>
Marruecos	3	0	6	6	5	0	20
Nigeria	5	10	6	7	26	8	62
Sudáfrica	19	17	30	22	17	14	119
Otros África	20	20	12	23	12	9	96
<b>ORIENTE MEDIO</b>	<b>18</b>	<b>12</b>	<b>24</b>	<b>18</b>	<b>34</b>	<b>17</b>	<b>123</b>
Arabia Saudita		1	6	0	2	6	15
Egipto	7	1	2	8	7	3	28
Emiratos Árabes Unidos		3	5	0	3	0	11
Jordania		3	3	4	9	0	19
Líbano	6	3	7	5	11	4	36
Otros Oriente Medio	5	1	1	1	2	4	14

1/ La mayoría de las llegadas de Puerto Rico quedan registradas en Estados Unidos porque utilizan el pasaporte de este país.

Fuente: ICT con datos de la Dirección General de Migración y Extranjería.



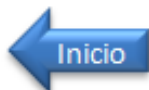
**CUADRO 5**  
**LLEGADAS INTERNACIONALES A COSTA RICA, VÍA TERRESTRE Y FLUVIAL, SEGÚN ZONAS Y PAÍSES, POR MES**  
**I SEMESTRE 2025**

PAÍSES Y/O ZONAS	Mes						I-Sem 2025
	Enero	Febrero	Marzo	Abril	Mayo	Junio	
<b>TOTAL</b>	<b>29 831</b>	<b>21 869</b>	<b>22 617</b>	<b>20 543</b>	<b>15 637</b>	<b>15 235</b>	<b>125 732</b>
<b>AMÉRICA DEL NORTE</b>	<b>5 565</b>	<b>4 609</b>	<b>4 999</b>	<b>4 150</b>	<b>3 168</b>	<b>2 926</b>	<b>25 417</b>
Canadá	2 216	1 818	1 756	1 324	785	584	8 483
Estados Unidos	3 091	2 486	2 960	2 532	2 122	2 096	15 287
México	258	305	283	294	261	246	1 647
<b>AMÉRICA CENTRAL</b>	<b>15 717</b>	<b>9 669</b>	<b>9 905</b>	<b>10 395</b>	<b>8 159</b>	<b>8 958</b>	<b>62 803</b>
Belice	13	4	6	8	10	6	47
El Salvador	554	323	402	521	347	397	2 544
Guatemala	244	185	276	322	184	315	1 526
Honduras	744	384	419	709	447	793	3 496
Nicaragua	10 498	6 651	6 629	7 106	5 606	5 572	42 062
Panamá	3 664	2 122	2 173	1 729	1 565	1 875	13 128
<b>AMÉRICA DEL SUR</b>	<b>1 514</b>	<b>1 153</b>	<b>1 166</b>	<b>921</b>	<b>813</b>	<b>595</b>	<b>6 162</b>
Argentina	739	481	572	455	391	267	2 905
Bolivia	24	18	13	16	13	6	90
Brasil	130	115	121	117	120	101	704
Chile	287	334	215	126	132	71	1 165
Colombia	129	44	80	89	41	52	435
Ecuador	23	12	14	19	25	14	107
Guyana	3	1	4	2	0	2	12
Guyana Francesa		0	0	0	0	0	0
Paraguay	13	4	11	9	4	1	42
Perú	112	108	86	58	65	42	471
Surinam	2	0	0	0	0	0	2
Uruguay	32	25	35	18	12	26	148
Venezuela	20	11	15	12	10	13	81
<b>CARIBE</b>	<b>37</b>	<b>51</b>	<b>23</b>	<b>23</b>	<b>14</b>	<b>20</b>	<b>168</b>
Bahamas	1	3	4	2	0	5	15
Bermuda		0	0	0	0	0	0
Cuba	8	6	4	5	1	1	25
Haití	2	1	1	0	1	1	6
Jamaica	3	4	2	3	1	3	16
Puerto Rico <sup>1</sup>		0	0	1	0	0	1
República Dominicana	14	35	8	7	4	6	74
Trinidad y Tobago	1	1	3	1	4	2	12
Otros Caribe	8	1	1	4	3	2	19

PAÍSES Y/O ZONAS	Mes						I-Sem 2025
	Enero	Febrero	Marzo	Abril	Mayo	Junio	
<b>EUROPA</b>	<b>6 401</b>	<b>5 955</b>	<b>5 993</b>	<b>4 627</b>	<b>3 105</b>	<b>2 396</b>	<b>28 477</b>
Alemania	1 560	1 469	1 657	1 150	617	441	6 894
Austria	153	147	133	95	66	34	628
Bélgica	130	101	141	100	75	52	599
Dinamarca	166	153	121	74	61	29	604
Eslovaquia	23	32	17	20	8	10	110
España	484	351	428	375	272	235	2 145
Finlandia	33	22	39	22	12	17	145
Francia	647	656	622	499	348	251	3 023
Hungría	56	19	37	17	12	17	158
Irlanda	64	76	93	72	75	91	471
Israel	88	79	97	135	131	168	698
Italia	282	275	208	222	171	127	1 285
Noruega	94	70	88	63	28	22	365
Países Bajos	567	567	526	405	271	179	2 515
Polonia	232	322	201	67	79	27	928
Portugal	40	38	37	60	20	23	218
Reino Unido	804	772	746	733	493	384	3 932
República Checa	118	122	128	37	31	18	454
Rumanía	43	18	27	12	9	10	119
Rusia	54	59	66	43	35	38	295
Suecia	150	103	91	61	31	28	464
Suiza	374	352	289	236	201	139	1 591
Otros Europa	239	152	201	129	59	56	836
<b>ASIA Y EL PACÍFICO</b>	<b>569</b>	<b>398</b>	<b>497</b>	<b>400</b>	<b>351</b>	<b>309</b>	<b>2 524</b>
China	69	48	91	86	29	27	350
Filipinas	17	17	18	15	12	20	99
India	24	15	16	9	11	13	88
Japón	57	41	51	18	15	21	203
Rep. de Corea (Sur)	30	37	29	47	20	21	184
Rep. Dem. Pop. Corea (Norte)							0
Taiwán	19	19	49	8	5	16	116
Australia	274	179	179	163	192	141	1 128
Nueva Zelanda	66	33	29	43	56	44	271
Otros Asia y El Pacífico	13	9	35	11	11	6	85
<b>ÁFRICA</b>	<b>23</b>	<b>26</b>	<b>30</b>	<b>22</b>	<b>22</b>	<b>28</b>	<b>151</b>
Marruecos		1	0	1	0	1	3
Nigeria		0	0	1	0	0	1
Sudáfrica	22	20	27	18	20	21	128
Otros África	1	5	3	2	2	6	19
<b>ORIENTE MEDIO</b>	<b>5</b>	<b>8</b>	<b>4</b>	<b>5</b>	<b>5</b>	<b>3</b>	<b>30</b>
Arabia Saudita		2	0	0	1	0	3
Egipto	1	1	0	2	0	1	5
Emiratos Árabes Unidos		0	0	0	0	0	0
Jordania		1	0	2	1	1	5
Líbano	2	4	1	0	1	1	9
Otros Oriente Medio	2	0	3	1	2	0	8

1/ La mayoría de las llegadas de Puerto Rico quedan registradas en Estados Unidos porque utilizan el pasaporte de este país.

Fuente: ICT con datos de la Dirección General de Migración y Extranjería.



INSTITUTO  
COSTARRICENSE  
DE TURISMO

GOBIERNO  
DE COSTA RICA



esencial  
COSTA  
RICA

**CUADRO 6**

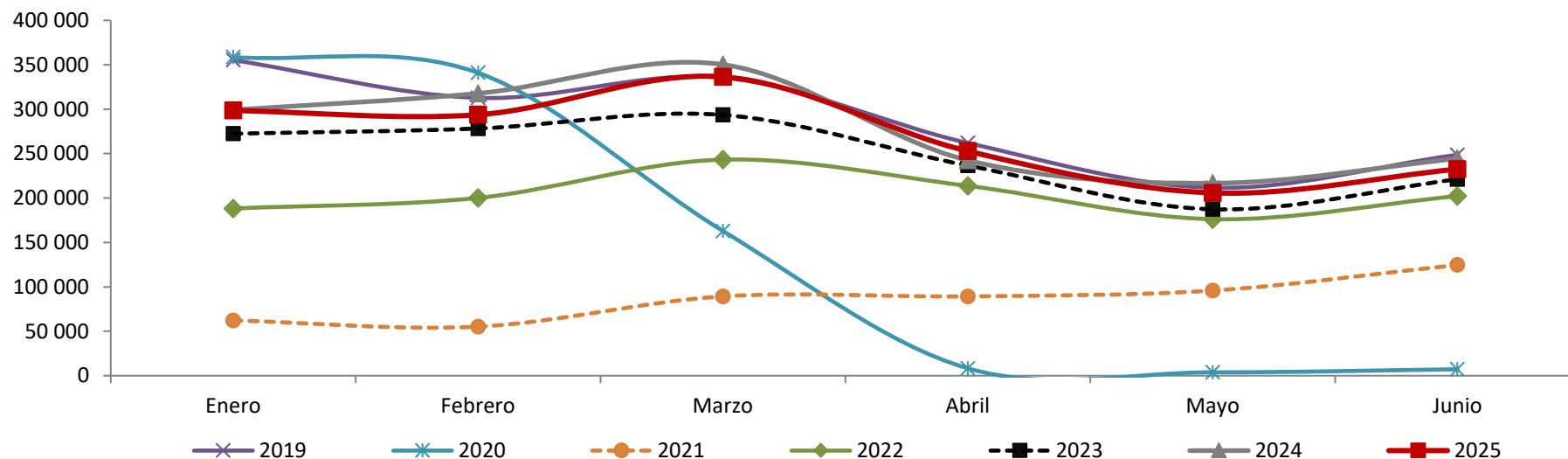
**LLEGADAS INTERNACIONALES A COSTA RICA POR TODAS LAS VÍAS Y VARIACIONES CON EL AÑO ANTERIOR  
I SEMESTRE 2019-2025**

Mes	2019	2020	2021	2022	2023	2024	2025	% Variación					
								2019-2020	2020-2021	2021-2022	2022-2023	2023-2024	2024-2025
Enero	355 321	358 665	62 200	188 200	272 444	299 194	298 475	0,9	-82,7	202,6	44,8	9,8	-0,2
Febrero	312 774	341 008	55 252	200 164	278 296	317 830	293 784	9,0	-83,8	262,3	39,0	14,2	-7,6
Marzo	335 558	162 994	89 263	243 245	293 555	350 300	336 476	-51,4	-45,2	172,5	20,7	19,3	-3,9
Abril	262 016	8 342	89 284	213 714	236 611	242 511	252 867	-96,8	970,3	139,4	10,7	2,5	4,3
Mayo	211 598	3 803	95 854	176 237	187 399	216 702	205 803	-98,2	2420,5	83,9	6,3	15,6	-5,0
Junio	248 696	7 210	124 670	202 204	221 152	244 355	232 571	-97,1	1629,1	62,2	9,4	10,5	-4,8
<b>I Semestre</b>	<b>1 725 963</b>	<b>882 022</b>	<b>516 523</b>	<b>1 223 764</b>	<b>1 489 457</b>	<b>1 670 892</b>	<b>1 619 976</b>	<b>-48,9</b>	<b>-41,4</b>	<b>136,9</b>	<b>21,7</b>	<b>12,2</b>	<b>-3,0</b>

Fuente: ICT con datos de la Dirección General de Migración y Extranjería.

**GRÁFICO 1**

**LLEGADAS INTERNACIONALES A COSTA RICA POR TODAS LAS VÍAS  
I SEMESTRE 2019-2025**



Fuente: ICT con datos de la Dirección General de Migración y Extranjería.



INSTITUTO  
COSTARRICENSE  
DE TURISMO

GOBIERNO  
DE COSTA RICA



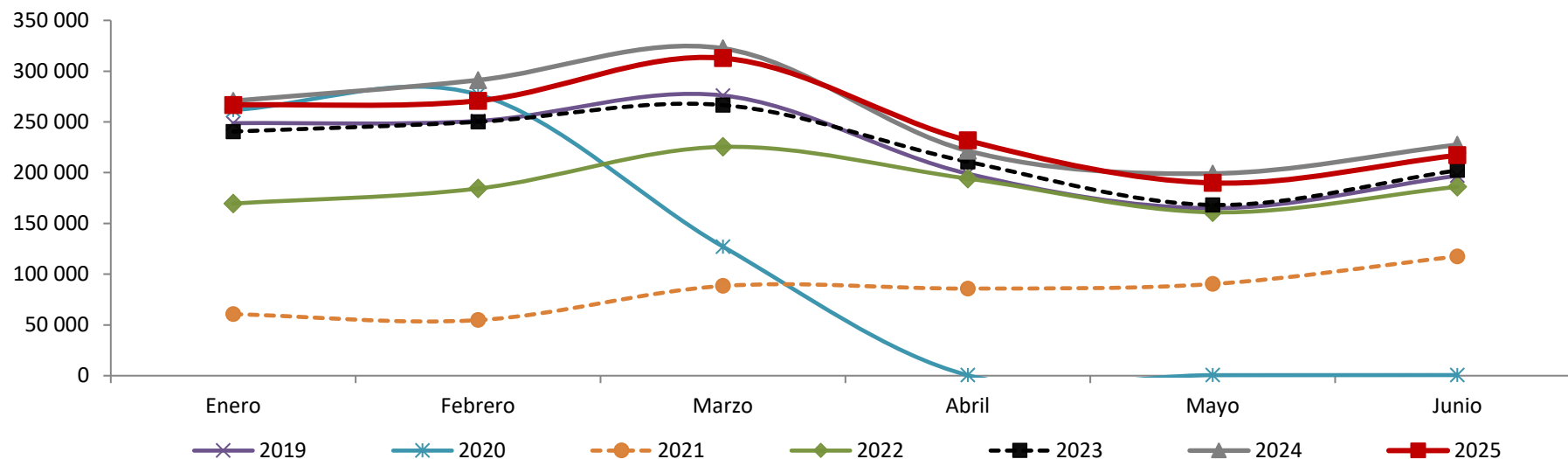
esencial  
COSTA  
RICA

**CUADRO 7**  
**LLEGADAS INTERNACIONALES POR VÍA AEREA Y VARIACIONES CON EL AÑO ANTERIOR**  
**I SEMESTRE 2019-2025**

Mes	2019	2020	2021	2022	2023	2024	2025	% Variación					
								2019-2020	2020-2021	2021-2022	2022-2023	2023-2024	2024-2025
Enero	248 754	261 658	60 619	169 585	240 487	270 712	266 675	5,2	-76,8	179,8	41,8	12,6	-1,5
Febrero	250 939	276 970	54 745	184 358	250 038	291 152	270 810	10,4	-80,2	236,8	35,6	16,4	-7,0
Marzo	276 036	127 201	88 391	225 411	266 578	322 400	312 844	-53,9	-30,5	155,0	18,3	20,9	-3,0
Abril	198 989	505	85 846	194 181	210 717	221 573	231 678	-99,7	16899,2	126,2	8,5	5,2	4,6
Mayo	164 992	517	90 321	160 944	168 248	199 154	189 881	-99,7	17370,2	78,2	4,5	18,4	-4,7
Junio	196 977	625	117 527	186 097	202 235	227 452	217 120	-99,7	18704,3	58,3	8,7	12,5	-4,5
<b>I Semestre</b>	<b>1 336 687</b>	<b>667 476</b>	<b>497 449</b>	<b>1 120 576</b>	<b>1 338 303</b>	<b>1 532 443</b>	<b>1 489 008</b>	<b>-50,1</b>	<b>-25,5</b>	<b>125,3</b>	<b>19,4</b>	<b>14,5</b>	<b>-2,8</b>

Fuente: ICT con datos de la Dirección General de Migración y Extranjería.

**GRÁFICO 2**  
**LLEGADAS INTERNACIONALES POR VÍA AEREA**  
**I SEMESTRE 2019-2025**



Fuente: ICT con datos de la Dirección General de Migración y Extranjería.



INSTITUTO  
COSTARRICENSE  
DE TURISMO

GOBIERNO  
DE COSTA RICA



esencial  
COSTA  
RICA

### CUADRO 8

### LLEGADAS INTERNACIONALES POR AEROPUERTO JUAN SANTAMARÍA Y VARIACIONES CON EL AÑO ANTERIOR

#### I SEMESTRE 2019-2025

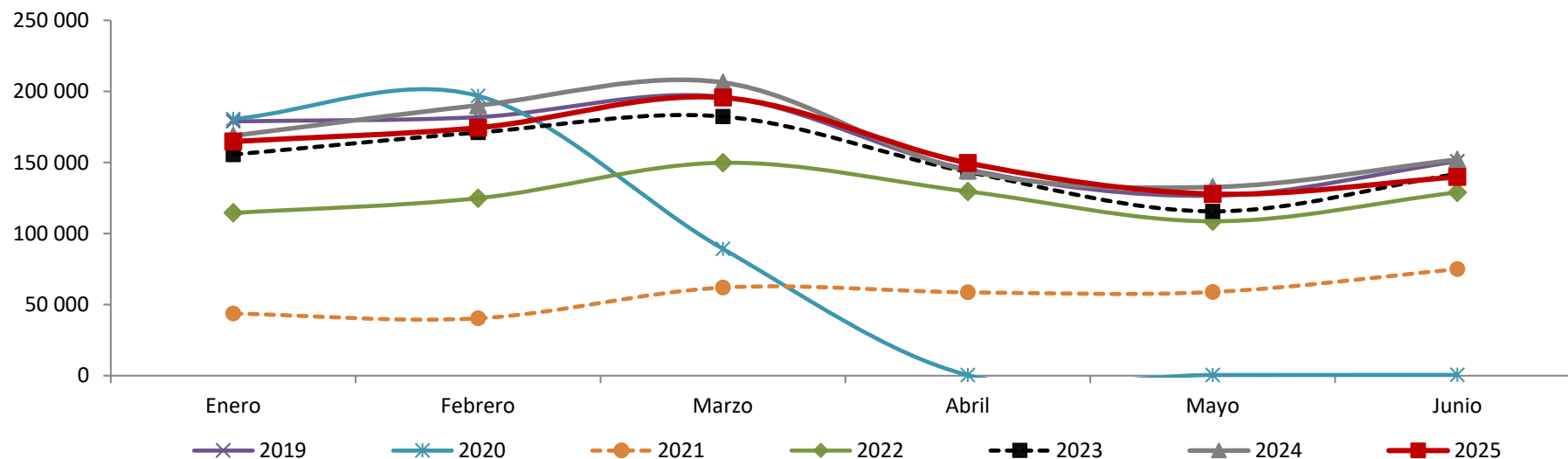
Mes	2019	2020	2021	2022	2023	2024	2025	% Variación					
								2019-2020	2020-2021	2021-2022	2022-2023	2023-2024	2024-2025
Enero	178 918	180 599	43 728	114 505	155 599	168 839	164 756	0,9	-75,8	161,9	35,9	8,5	-2,4
Febrero	181 955	196 893	40 344	124 895	171 100	190 170	174 472	8,2	-79,5	209,6	37,0	11,1	-8,3
Marzo	196 190	89 275	62 017	149 831	182 340	206 299	195 680	-54,5	-30,5	141,6	21,7	13,1	-5,1
Abril	145 147	400	58 675	129 631	143 332	144 234	149 696	-99,7	14568,8	120,9	10,6	0,6	3,8
Mayo	126 632	471	58 891	108 643	115 661	132 699	127 866	-99,6	12403,4	84,5	6,5	14,7	-3,6
Junio	150 809	542	74 944	129 027	142 025	152 051	139 810	-99,6	13727,3	72,2	10,1	7,1	-8,1
<b>I Semestre</b>	<b>979 651</b>	<b>468 180</b>	<b>338 599</b>	<b>756 532</b>	<b>910 057</b>	<b>994 292</b>	<b>952 280</b>	<b>-52,2</b>	<b>-27,7</b>	<b>123,4</b>	<b>20,3</b>	<b>9,3</b>	<b>-4,2</b>

Fuente: ICT con datos de la Dirección General de Migración y Extranjería.

### GRÁFICO 3

### LLEGADAS INTERNACIONALES POR AEROPUERTO JUAN SANTAMARÍA

#### I SEMESTRE 2019-2025



Fuente: ICT con datos de la Dirección General de Migración y Extranjería.



INSTITUTO  
COSTARRICENSE  
DE TURISMO

GOBIERNO  
DE COSTA RICA



esencial  
COSTA  
RICA

**CUADRO 9**

**LLEGADAS INTERNACIONALES POR AEROPUERTO DANIEL ODUBER QUIRÓS Y VARIACIONES CON EL AÑO ANTERIOR**

**I SEMESTRE 2019-2025**

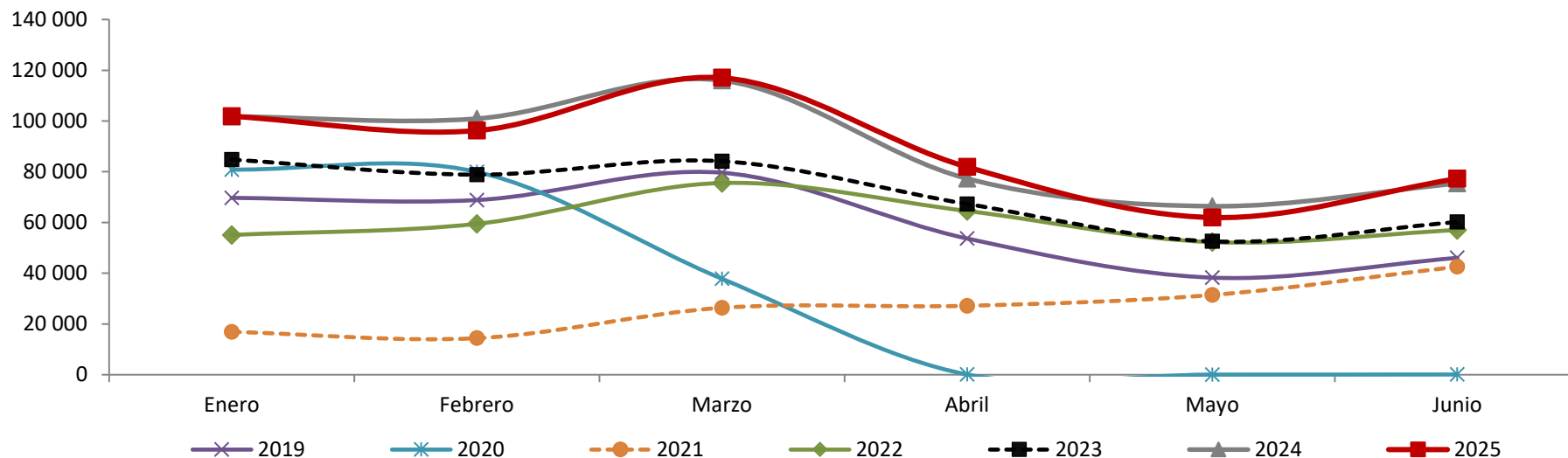
Mes	2019	2020	2021	2022	2023	2024	2025	% Variación					
								2019-2020	2020-2021	2021-2022	2022-2023	2023-2024	2024-2025
Enero	69 709	80 851	16 891	55 076	84 785	101 806	101 846	16,0	-79,1	226,1	53,9	20,1	0,0
Febrero	68 851	79 941	14 401	59 463	78 848	100 928	96 210	16,1	-82,0	312,9	32,6	28,0	-4,7
Marzo	79 612	37 826	26 374	75 574	84 148	115 998	117 044	-52,5	-30,3	186,5	11,3	37,8	0,9
Abril	53 689	91	27 169	64 537	67 305	77 298	81 894	-99,8	29756,0	137,5	4,3	14,8	5,9
Mayo	38 257	42	31 430	52 260	52 553	66 417	61 961	-99,9	74733,3	66,3	0,6	26,4	-6,7
Junio	46 057	83	42 583	57 039	60 177	75 376	77 274	-99,8	51204,8	33,9	5,5	25,3	2,5
<b>I Semestre</b>	<b>356 175</b>	<b>198 834</b>	<b>158 848</b>	<b>363 949</b>	<b>427 816</b>	<b>537 823</b>	<b>536 229</b>	<b>-44,2</b>	<b>-20,1</b>	<b>129,1</b>	<b>17,5</b>	<b>25,7</b>	<b>-0,3</b>

Fuente: ICT con datos de la Dirección General de Migración y Extranjería.

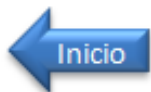
**GRÁFICO 4**

**LLEGADAS INTERNACIONALES POR AEROPUERTO DANIEL ODUBER QUIRÓS**

**I SEMESTRE 2019-2025**



Fuente: ICT con datos de la Dirección General de Migración y Extranjería.



GOBIERNO DE COSTA RICA



CUADRO 10

LLEGADAS INTERNACIONALES POR VÍA TERRESTRE Y FLUVIAL Y VARIACIONES CON EL AÑO ANTERIOR

I SEMESTRE 2019-2025

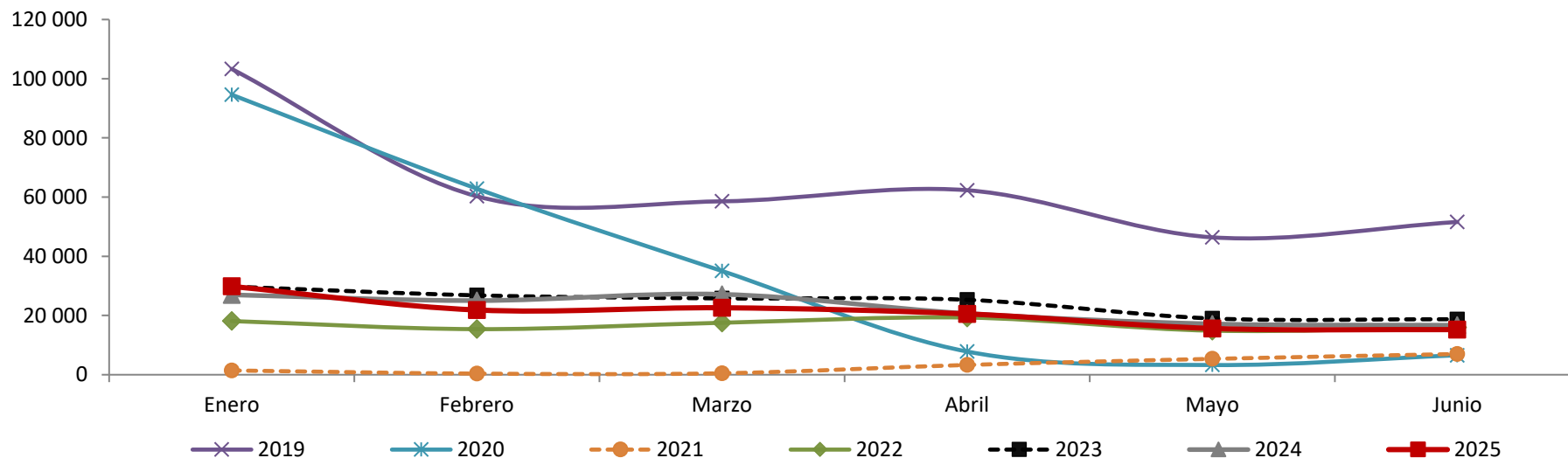
Mes	2019	2020	2021	2022	2023	2024	2025	% Variación					
								2019-2020	2020-2021	2021-2022	2022-2023	2023-2024	2024-2025
Enero	103 300	94 608	1 443	18 127	29 772	26 988	29 831	-8,4	-98,5	1156,2	64,2	-9,4	10,5
Febrero	60 293	62 851	372	15 400	26 813	25 044	21 869	4,2	-99,4	4039,8	74,1	-6,6	-12,7
Marzo	58 583	35 050	484	17 556	25 773	27 166	22 617	-40,2	-98,6	3527,3	46,8	5,4	-16,7
Abril	62 326	7 837	3 302	19 307	25 301	20 677	20 543	-87,4	-57,9	484,7	31,0	-18,3	-0,6
Mayo	46 415	3 277	5 355	14 879	19 004	17 161	15 637	-92,9	63,4	177,9	27,7	-9,7	-8,9
Junio	51 608	6 578	6 992	16 023	18 754	16 721	15 235	-87,3	6,3	129,2	17,0	-10,8	-8,9
<b>I Semestre</b>	<b>382 525</b>	<b>210 201</b>	<b>17 948</b>	<b>101 292</b>	<b>145 417</b>	<b>133 757</b>	<b>125 732</b>	<b>-45,0</b>	<b>-91,5</b>	<b>464,4</b>	<b>43,6</b>	<b>-8,0</b>	<b>-6,0</b>

Fuente: ICT con datos de la Dirección General de Migración y Extranjería.

GRÁFICO 5

LLEGADAS INTERNACIONALES POR VÍA TERRESTRE Y FLUVIAL

I SEMESTRE 2019-2025



Fuente: ICT con datos de la Dirección General de Migración y Extranjería.