

Metadatos de los estudios realizados por el ICT

Título del estudio	Encuesta Aérea de No Residentes, Aeropuerto Internacional Juan Santamaría
Periodicidad	Anual
Objetivos	<ul style="list-style-type: none"> o Conocer el perfil de las personas No Residentes que visitaron Costa Rica y salieron por el Aeropuerto Internacional Juan Santamaría. o Obtener información adicional de algunas características del turista que sea de interés para otros departamentos del ICT.
Descripción de variables	Motivo de viaje, modalidad del viaje, manera en que se interesó, quién le acompañó, tipo de establecimiento de hospedaje, estadía media, gasto medio y principales actividades realizadas durante la visita.
Recolección de la información	<p>Período: De forma continua durante todo el año.</p> <p>Método: Entrevista personal directa.</p> <p>Lugar: Salas de espera del Aeropuerto Internacional Juan Santamaría.</p>
Diseño de la muestra	<p>Tipo de Muestreo: Aleatorio y desproporcionado estableciendo cuotas mínimas para los principales mercados.</p> <p>Muestra: 6.000 encuestas efectivas al año, distribuidas por trimestre.</p> <p>Ponderación: Se pondera tomando en cuenta el número de personas incluidas en el gasto y la llegada de turistas por el aeropuerto Juan Santamaría según nacionalidad para el trimestre en estudio, utilizando los registros administrativos de los movimientos migratorios proporcionados por la Dirección General de Migración y Extranjería de Costa Rica.</p>
Desagregación de la información	Según la residencia de los turistas se tiene información para los siguientes países o regiones: Estados Unidos, Canadá, Centroamérica, Resto de Latinoamérica, el Caribe y Europa.
Difusión	Resultado anual disponible en el sitio web www.visitecostarica.com
Observaciones	La información procedente de esta encuesta es utilizada por el Banco Central de Costa Rica, para estimar la rúbrica de ingresos por concepto de viajes para la Balanza de Pagos.

Cuadro 1
Características generales de los turistas que visitan Costa Rica,
Aeropuerto Internacional Juan Santamaría
Consolidado 2015



Variable de interés	TOTAL	REGION DE RESIDENCIA					
		ESTADOS UNIDOS	CANADA	CENTROAMERICA	RESTO LATINOAM	CARIBE	EUROPA
Motivo principal de la visita (%)	100,0	100,0	100,0	100,0	100,0	100,0	100,0
Motivos personales	79,9	83,1	96,7	40,6	66,9	40,7	91,8
Vacaciones, ocio, recreo o placer	65,2	65,9	85,1	21,5	53,7	29,6	83,4
Visita a familiares y amigos	11,8	14,4	9,1	16,1	11,1	11,1	6,0
Educación y formación	0,9	1,0	0,4	1,2	1,0	0,0	0,9
Salud y atención médica	0,5	0,7	0,5	0,7	0,2	0,0	0,0
Otros motivos personales	1,4	1,2	1,6	1,0	1,0	0,0	1,6
Negocios y motivos profesionales	20,1	16,9	3,3	59,4	33,1	59,3	8,2
Reuniones de negocios y profesionales	18,6	16,2	2,3	55,2	28,4	55,6	7,8
Conferencias o congresos	1,5	0,6	1,0	4,0	4,7	3,7	0,4
Ferias comerciales o exposiciones	0,0	0,0	0,0	0,2	0,0	0,0	0,0
Modalidad del viaje (%)	100,0	100,0	100,0	100,0	100,0	100,0	100,0
Independiente, organizó su viaje estando ya en CR	43,3	42,8	59,0	28,5	42,0	25,9	46,3
Compró paquete turístico en agencia establecida en su país	21,3	23,3	14,6	1,9	17,5	0,0	29,3
La empresa/escuela/universidad/iglesia organizó su viaje	18,9	15,9	2,5	54,7	30,0	59,3	8,5
Independiente, organizó su viaje desde su país	15,5	16,8	23,1	14,4	9,8	14,8	14,9
Compró paquete turístico en agencia establecida en CR	0,9	1,1	0,8	0,2	0,6	0,0	1,1
Otra manera	0,1	0,1	0,0	0,3	0,0	0,0	0,1
¿Es ésta su primera visita a Costa Rica?	100,0	100,0	100,0	100,0	100,0	100,0	100,0
Sí	61,0	55,2	63,2	23,5	62,6	63,0	84,4
No	39,0	44,8	36,8	76,5	37,4	37,0	15,6
Promedio de veces que ha venido a Costa Rica anteriormente	10,3	11,6	6,7	12,6	6,6	6,7	6,5
Nota: Esta pregunta se realiza sólo a los que indicaron Vacaciones, ocio, recreo o placer como el motivo principal de la visita.							
Manera en que se interesó (%) [Respuesta Múltiple]							
Amigos y/o Familiares le recomendaron Costa Rica	55,2	56,0	53,9	51,6	58,7	62,5	52,0
Otro web site (Diferente al www.visitcostarica.com)	18,5	16,1	17,6	11,3	15,1	37,5	24,3
Había estado en Costa Rica anteriormente por otros motivos y regresó	15,2	18,2	21,3	39,5	13,8	12,5	6,9
Leyó un artículo o anuncio en un periódico y/o revista	6,0	4,7	7,7	2,4	4,3	0,0	9,6
Una agencia de viajes le sugirió el viaje	5,6	5,0	3,6	0,0	2,5	0,0	9,3
Vio un comercial de televisión sobre Costa Rica	3,8	2,7	1,2	2,4	2,4	12,5	6,9
Programa de intercambio cultural/estudiantil	0,5	0,6	0,1	0,0	1,0	0,0	0,3
Visitó el web site www.visitcostarica.com	0,3	0,2	0,1	0,0	0,4	0,0	0,5
Embajada o consulado de Costa Rica en su país	0,2	0,2	0,0	0,0	0,2	0,0	0,1
Llamó al número 1-866-Costa Rica para pedir información	0,0	0,0	0,0	0,0	0,1	0,0	0,1
¿Quien le acompañó en el viaje? (%)	100,0	100,0	100,0	100,0	100,0	100,0	100,0
Viaja solo	41,3	40,7	28,4	67,9	48,6	66,7	30,1
En pareja	29,9	31,2	37,7	6,9	20,6	11,1	39,9
Con la familia	16,5	16,0	25,0	11,8	16,2	0,0	18,4
Con amigos(as)	7,4	7,1	7,9	2,6	8,0	3,7	9,6
Con compañeros(as) de trabajo	2,7	1,6	0,1	10,2	5,1	18,5	1,0
Con estudiantes	1,5	2,8	0,5	0,2	0,3	0,0	0,2
Amigos(as) y familiares	0,7	0,6	0,4	0,2	1,2	0,0	0,9
Otro	0,1	0,1	0,0	0,2	0,1	0,0	0,0
Establecimiento de Hospedaje (%) [Respuesta Múltiple]							
Hotel/Cabinas/Albergue/Centro de acampar/Apartotel/Villas	79,0	74,4	75,0	74,3	82,4	81,5	88,7
Casa de familiares o amigos	19,3	20,5	16,9	25,0	22,1	18,5	13,3
Casa/condominio o apartamento ALQUILADO	9,7	12,0	22,6	4,5	4,6	0,0	6,7
Casa/condominio o apartamento PROPIO	1,3	1,8	1,4	1,2	0,6	0,0	0,9
Otro como residencia universitaria o intercambio	1,7	1,6	1,0	2,3	1,2	0,0	2,4

Variable de interés	TOTAL	REGION DE RESIDENCIA					
		ESTADOS UNIDOS	CANADA	CENTROAMERICA	RESTO LATINOAM	CARIBE	EUROPA
Estadía media (En noches)	12,0	9,7	18,0	6,6	12,3	11,3	17,7
Gasto medio (En \$)	1 528,3	1 420,8	1 562,3	1 115,2	1 735,3	2 316,8	1 681,3
¿Visitó algún parque nacional, reserva biológica o área protegida?	100,0	100,0	100,0	100,0	100,0	100,0	100,0
Sí	51,9	46,7	67,6	14,8	45,1	33,3	78,3
No	48,1	53,3	32,4	85,2	54,9	66,7	21,7
Actividades principales (%) [Respuesta Múltiple]							
Sol y playa	59,5	56,6	80,1	16,3	59,3	11,1	79,0
Observación de la flora y la fauna	45,4	37,0	57,1	18,6	45,4	33,3	72,5
Compras (artesanías, arte, cigarrillos, licores, café, etc)	41,5	41,7	44,4	33,3	47,4	37,0	39,7
Visita a los volcanes	36,5	31,8	41,5	10,8	32,4	29,6	58,8
Caminatas por senderos (con o sin guía) [Trekking - Hiking]	30,4	27,1	45,6	4,0	16,0	18,5	52,2
Canopy (Zip-line)	28,6	33,3	32,5	2,8	11,6	7,4	36,7
Aguas termales	28,0	27,3	32,8	4,3	19,1	14,8	43,1
Visita a familiares y amigos	25,2	26,1	27,7	31,4	26,7	33,3	19,4
Visita a clientes, proveedores, reuniones de negocios	18,8	16,4	4,2	54,2	28,0	55,6	8,0
Puentes colgantes	18,2	15,4	22,6	1,6	9,1	7,4	36,0
Paseos en Bote, Banana Boat, Moto acuática, Sky acuático.	16,9	15,8	18,7	2,6	10,4	3,7	28,1
Surf	16,2	13,6	28,6	2,6	18,7	0,0	21,0
Observación de aves con equipo especial	13,7	11,7	16,6	1,7	7,3	14,8	25,9
Snorkel	13,7	12,0	20,2	1,2	10,2	0,0	23,3
Visita a museos, teatros, galerías, arte	11,7	9,7	11,3	9,0	15,1	7,4	15,1
Visita a una comunidad rural y compartió actividades, tradiciones, etc.	10,0	10,9	11,2	3,0	5,7	3,7	13,3
Rápidos de los ríos (Rafting)	9,5	11,0	10,6	1,2	5,5	11,1	10,9
Cabalgatas o paseos a caballo	9,0	11,0	10,2	1,0	3,1	0,0	11,8
Bienestar (algas, sales, spa volcánicos, masaje terapéutico)	7,9	10,7	8,1	1,2	3,1	3,7	7,4
Cuadriciclo / ATV	6,3	8,4	8,4	1,7	2,2	0,0	4,9
Observación de delfines y ballenas	6,1	4,1	7,8	0,9	3,6	0,0	14,1
Luna de Miel	4,9	6,5	3,9	0,9	2,7	0,0	4,5
Rappel	4,7	5,4	7,7	0,3	2,5	7,4	5,1
Teleférico	4,7	5,6	4,5	0,3	2,5	0,0	5,4
Kayaking en el mar (sea kayaking)	4,2	4,9	4,7	1,0	2,4	3,7	5,0
Kayak en río	4,1	4,6	4,5	0,7	1,5	0,0	6,0
Buceo	3,7	2,3	4,5	0,5	3,8	0,0	7,6
Pesca deportiva	3,5	4,5	3,8	0,7	2,4	0,0	2,9
Aprendizaje del español	3,0	3,4	4,3	0,0	0,5	0,0	4,5
Seminarios, congresos, convenciones	2,6	1,2	1,8	6,1	7,5	14,8	1,2

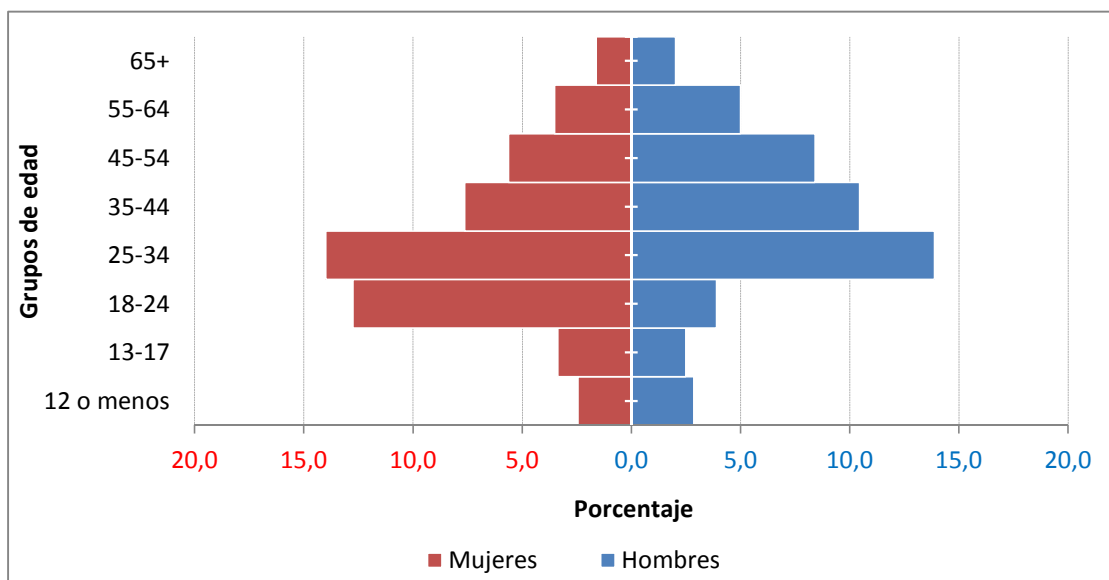
FUENTE: Base Consolidada Aeropuerto Internacional Juan Santamaría 2015



NUESTRA ESENCIA NOS DEFINE

Estimación de la distribución por grupos de edad (porcentaje)
Aeropuerto Internacional Juan Santamaría
Consolidado 2015

Grupos de edad	Hombres	Mujeres	Total
12 o menos	2,9	2,4	5,3
13-17	2,5	3,4	5,9
18-24	3,9	12,8	16,7
25-34	13,9	14,0	27,9
35-44	10,5	7,6	18,1
45-54	8,4	5,6	14,0
55-64	5,0	3,5	8,5
65+	2,0	1,6	3,6
Total	49,0	51,0	100,0



FUENTE: Base Consolidada Aeropuerto Internacional Juan Santamaría 2015