

INSTITUTO COSTARRICENSE DE TURISMO
INFORME ESTADÍSTICO SEMESTRAL
SEGUNDO SEMESTRE 2014 (IIS-2014)

El Instituto Costarricense de Turismo, se complace en presentar el *Informe Estadístico Semestral de Turismo 2014*.

Este documento resume los datos sobre llegadas de turistas internacionales, durante el *segundo semestre 2014*.

La información presentada ha sido recolectada y organizada por funcionarios del Subproceso de Administración de la Información con el objetivo de brindar un panorama del sector turístico y poner a disposición información clave para la toma de decisiones.

Se agradece la colaboración en el suministro de información a la Dirección General de Migración y Extranjería.

ÍNDICE DE CUADROS Y GRÁFICOS

DESCRIPCIÓN

- 1 [LLEGADAS INTERNACIONALES A COSTA RICA, SEGÚN ZONAS Y PAÍSES, POR MES II SEMESTRE 2014](#)
- 2 [LLEGADAS INTERNACIONALES A COSTA RICA, VÍA AÉREA, SEGÚN ZONAS Y PAÍSES, POR MES II SEMESTRE 2014](#)
- 3 [LLEGADAS INTERNACIONALES A COSTA RICA, AEROPUERTO JUAN SANTAMARÍA, SEGÚN ZONAS Y PAÍSES, POR MES II SEMESTRE 2014](#)
- 4 [LLEGADAS INTERNACIONALES A COSTA RICA, AEROPUERTO DANIEL ODUBER, SEGÚN ZONAS Y PAÍSES, POR MES II SEMESTRE 2014](#)
- 5 [LLEGADAS INTERNACIONALES A COSTA RICA POR TODAS LAS VÍAS II SEMESTRE 2013-2014](#)
- 6 [LLEGADAS INTERNACIONALES POR VÍA AEREA II SEMESTRE 2013-2014](#)
- 7 [LLEGADAS INTERNACIONALES POR AEROPUERTO JUAN SANTAMARÍA II SEMESTRE 2013-2014](#)
- 8 [LLEGADAS INTERNACIONALES POR AEROPUERTO DANIEL ODUBER II SEMESTRE 2013-2014](#)
- 9 [LLEGADAS INTERNACIONALES POR VÍA TERRESTRE II SEMESTRE 2013-2014](#)

**CUADRO 1****LLEGADAS INTERNACIONALES A COSTA RICA, TODAS LAS VÍAS, SEGÚN ZONAS Y PAÍSES, POR MES**

(TOTAL DE PERSONAS)

II SEMESTRE 2014

PAÍSES Y/O ZONAS	Mes						II-Sem 2014
	Julio	Agosto	Septiembre	Octubre	Noviembre	Diciembre	
GRAN TOTAL	226 035	188 799	134 031	143 213	189 823	253 299	1 135 200
AMÉRICA DEL NORTE	120 197	87 866	47 330	55 347	87 360	134 479	532 579
Canadá	8 709	7 283	4 055	5 712	13 104	23 850	62 713
Estados Unidos	103 364	74 214	37 365	43 721	67 301	103 047	429 012
México	8 124	6 369	5 910	5 914	6 955	7 582	40 854
AMÉRICA CENTRAL	56 972	53 111	51 351	50 519	51 203	62 059	325 215
Guatemala	4 703	4 450	4 570	4 497	5 037	4 833	28 090
El Salvador	5 231	6 456	4 868	4 983	5 213	6 103	32 854
Belice	98	62	71	61	79	59	430
Honduras	3 216	3 289	3 125	3 106	2 661	3 001	18 398
Nicaragua	37 297	31 947	30 230	28 898	29 110	37 803	195 285
Panamá	6 427	6 907	8 487	8 974	9 103	10 260	50 158
CARIBE	1 120	1 271	923	815	993	841	5 963
Cuba	278	239	191	205	215	252	1 380
República Dominicana	467	534	444	351	449	337	2 582
Jamaica	69	84	73	51	71	45	393
Puerto Rico	0	0	0	1	1	2	4
Trinidad y Tobago	93	184	77	69	99	72	594
Otros	213	230	138	138	158	133	1 010
AMÉRICA DEL SUR	10 962	11 306	10 219	10 328	11 140	12 173	66 128
Argentina	1 550	1 510	1 334	1 407	1 576	1 783	9 160
Bolivia	183	162	166	135	196	133	975
Brasil	1 305	1 495	1 461	1 327	1 426	2 261	9 275
Chile	906	852	757	622	696	743	4 576
Colombia	3 011	3 278	3 074	3 256	3 263	3 471	19 353
Ecuador	513	505	416	398	464	458	2 754
Paraguay	60	108	73	22	95	58	416
Perú	960	870	668	698	753	683	4 632
Uruguay	282	296	249	195	255	226	1 503
Venezuela	2 192	2 230	2 021	2 268	2 416	2 357	13 484
EUROPA	32 210	30 646	20 440	22 380	34 413	37 184	177 273
Alemania	4 578	5 327	3 719	4 244	7 056	6 645	31 569
Austria	719	597	371	385	758	842	3 672
Bélgica	1 409	698	569	527	1 063	873	5 139
Dinamarca	413	213	149	348	385	518	2 026
España	6 269	9 193	6 605	5 226	5 728	4 372	37 393
Finlandia	68	63	74	91	185	394	875
Francia	4 146	3 457	1 394	2 416	4 508	4 570	20 491
Holanda	4 660	2 091	1 528	1 727	2 291	2 427	14 724
Irlanda	398	240	176	146	236	236	1 432
Italia	1 821	2 548	1 483	1 767	2 476	3 342	13 437
Noruega	267	137	143	180	459	546	1 732
Polonia	133	202	178	207	396	287	1 403
Portugal	220	268	209	250	306	303	1 556
Reino Unido	3 871	3 444	1 829	2 184	3 415	4 265	19 008
Republica Checa	126	109	106	133	508	313	1 295
Rusia	232	262	257	354	531	716	2 352
Suecia	342	215	254	425	1 034	2 936	5 206
Suiza	1 952	991	938	1 129	1 971	2 289	9 270
Otros	586	591	458	641	1 107	1 310	4 693
ASIA - ORIENTE MEDIO	3 245	3 315	2 740	2 706	3 241	4 711	19 958
China (Rep. Popular)	610	563	550	547	685	785	3 740
China (Taiwan)	142	95	99	95	168	138	737
Corea (Sur y Norte)	316	397	275	298	299	373	1 958
Israel	990	923	812	967	707	1 378	5 777
Japón	343	421	415	304	483	695	2 661
Otros	844	916	589	495	899	1 342	5 085
ÁFRICA	186	271	163	170	185	225	1 200
OTRAS ZONAS	1 143	1 013	865	948	1 288	1 627	6 884

FUENTE: Dirección General de Migración y Extranjería

**CUADRO 2****LLEGADAS INTERNACIONALES A COSTA RICA, VÍA AÉREA, SEGÚN ZONAS Y PAÍSES, POR MES**

(TOTAL DE PERSONAS)

II SEMESTRE 2014

PAÍSES Y/O ZONAS	Mes						II-Sem 2014
	Julio	Agosto	Septiembre	Octubre	Noviembre	Diciembre	
GRAN TOTAL	161 624	129 247	79 714	89 766	131 655	182 842	774 848
AMÉRICA DEL NORTE	113 015	81 858	43 093	50 638	80 861	127 407	496 872
Canadá	7 790	6 221	3 467	4 988	11 685	22 225	56 376
Estados Unidos	97 630	69 699	34 049	40 018	62 616	98 043	402 055
México	7 595	5 938	5 577	5 632	6 560	7 139	38 441
AMÉRICA CENTRAL	8 213	8 581	8 262	8 446	9 016	8 426	50 944
Guatemala	2 313	2 356	2 479	2 400	2 866	2 592	15 006
El Salvador	1 873	1 914	1 595	1 610	1 795	1 854	10 641
Belice	53	48	38	55	69	35	298
Honduras	1 124	1 248	1 215	1 229	1 182	1 033	7 031
Nicaragua	947	1 053	865	1 026	1 054	984	5 929
Panamá	1 903	1 962	2 070	2 126	2 050	1 928	12 039
CARIBE	1 026	1 201	868	756	939	774	5 564
Cuba	251	223	177	191	199	234	1 275
República Dominicana	435	512	420	328	438	309	2 442
Jamaica	63	80	66	46	65	43	363
Puerto Rico	0	0	0	1	1	2	4
Trinidad y Tobago	81	179	75	62	92	69	558
Otros	196	207	130	128	144	117	922
AMÉRICA DEL SUR	9 485	9 861	8 909	8 925	9 461	10 318	56 959
Argentina	1 188	1 225	1 042	1 120	1 284	1 389	7 248
Bolivia	162	146	151	119	182	120	880
Brasil	1 187	1 363	1 355	1 228	1 319	2 067	8 519
Chile	783	769	688	555	610	635	4 040
Colombia	2 745	3 058	2 825	2 999	2 970	3 118	17 715
Ecuador	488	483	391	360	417	413	2 552
Paraguay	57	95	68	18	85	53	376
Perú	902	816	627	650	713	620	4 328
Uruguay	246	254	228	172	226	204	1 330
Venezuela	1 727	1 652	1 534	1 704	1 655	1 699	9 971
EUROPA	26 443	24 138	15 736	18 109	27 790	30 606	142 822
Alemania	3 634	4 014	2 501	3 320	5 434	5 192	24 095
Austria	552	432	261	291	591	634	2 761
Bélgica	1 249	546	466	425	896	708	4 290
Dinamarca	324	158	123	310	317	436	1 668
España	5 378	7 822	5 538	4 488	4 805	3 689	31 720
Finlandia	47	54	50	78	144	323	696
Francia	3 617	2 930	1 079	2 081	3 946	3 884	17 537
Holanda	3 658	1 407	1 173	1 280	1 689	1 937	11 144
Irlanda	259	136	118	91	170	184	958
Italia	1 467	1 973	1 151	1 417	2 074	2 787	10 869
Noruega	207	121	100	150	369	480	1 427
Polonia	105	146	124	153	276	199	1 003
Portugal	180	223	164	209	239	253	1 268
Reino Unido	3 095	2 526	1 245	1 621	2 733	3 451	14 671
Republica Checa	89	76	71	86	355	229	906
Rusia	200	217	219	294	381	637	1 948
Suecia	280	171	212	347	906	2 596	4 512
Suiza	1 632	728	772	957	1 627	1 972	7 688
Otros	470	458	369	511	838	1 015	3 661
ASIA - ORIENTE MEDIO	2 661	2 774	2 264	2 297	2 698	4 135	16 829
China (Rep. Popular)	583	531	519	519	662	742	3 556
China (Taiwan)	116	68	83	88	101	91	547
Corea (Sur y Norte)	276	344	206	283	236	318	1 663
Israel	660	643	555	728	541	1 194	4 321
Japón	299	368	372	247	383	583	2 252
Otros	727	820	529	432	775	1 207	4 490
ÁFRICA	148	231	135	127	143	190	974
OTRAS ZONAS	633	603	447	468	747	986	3 884

FUENTE: Dirección General de Migración y Extranjería

**CUADRO 3****LLEGADAS INTERNACIONALES A COSTA RICA, AEROPUERTO JUAN SANTAMARÍA, SEGÚN ZONAS Y PAÍSES, POR MES**

(TOTAL DE PERSONAS)

II SEMESTRE 2014

PAÍSES Y/O ZONAS	Mes						II-Sem 2014
	Julio	Agosto	Septiembre	Octubre	Noviembre	Diciembre	
GRAN TOTAL	127 976	103 484	70 610	77 829	102 671	135 940	618 510
AMÉRICA DEL NORTE	81 667	57 972	34 927	39 768	54 329	84 334	352 997
Canadá	4 402	3 489	2 083	2 958	5 300	10 024	28 256
Estados Unidos	69 835	48 692	27 323	31 253	42 594	67 245	286 942
México	7 430	5 791	5 521	5 557	6 435	7 065	37 799
AMÉRICA CENTRAL	7 988	8 353	8 014	8 285	8 842	8 207	49 689
Guatemala	2 263	2 290	2 408	2 363	2 808	2 535	14 667
El Salvador	1 810	1 783	1 520	1 561	1 741	1 765	10 180
Belice	53	47	37	55	69	35	296
Honduras	1 103	1 242	1 195	1 225	1 172	1 022	6 959
Nicaragua	910	1 042	840	996	1 039	945	5 772
Panamá	1 849	1 949	2 014	2 085	2 013	1 905	11 815
CARIBE	927	1 110	842	723	862	727	5 191
Cuba	240	217	174	187	198	226	1 242
República Dominicana	397	483	407	310	409	290	2 296
Jamaica	51	68	64	42	54	40	319
Puerto Rico	0	0	0	1	1	2	4
Trinidad y Tobago	70	160	73	60	73	65	501
Otros	169	182	124	123	127	104	829
AMÉRICA DEL SUR	9 059	9 563	8 681	8 687	9 075	9 866	54 931
Argentina	1 109	1 183	1 025	1 088	1 199	1 302	6 906
Bolivia	152	142	150	115	174	116	849
Brasil	1 101	1 296	1 304	1 190	1 212	1 923	8 026
Chile	701	721	600	513	578	583	3 696
Colombia	2 666	2 996	2 797	2 936	2 914	3 050	17 359
Ecuador	475	470	380	351	406	392	2 474
Paraguay	55	94	67	17	83	52	368
Perú	870	795	620	640	685	614	4 224
Uruguay	238	249	228	165	220	198	1 298
Venezuela	1 692	1 617	1 510	1 672	1 604	1 636	9 731
EUROPA	25 247	23 193	15 417	17 608	26 275	28 036	135 776
Alemania	3 521	3 921	2 460	3 285	5 301	4 887	23 375
Austria	535	419	256	283	573	609	2 675
Bélgica	1 227	528	457	414	868	640	4 134
Dinamarca	290	141	119	298	294	391	1 533
España	5 320	7 746	5 497	4 447	4 739	3 590	31 339
Finlandia	41	52	49	72	130	301	645
Francia	3 479	2 810	1 049	2 030	3 803	3 615	16 786
Holanda	3 571	1 364	1 164	1 255	1 556	1 853	10 763
Irlanda	229	123	107	88	153	169	869
Italia	1 342	1 867	1 121	1 347	1 899	2 352	9 928
Noruega	178	113	99	138	345	424	1 297
Polonia	87	120	111	141	245	163	867
Portugal	161	212	158	199	230	236	1 196
Reino Unido	2 786	2 293	1 178	1 527	2 456	2 925	13 165
Republica Checa	86	62	64	69	336	194	811
Rusia	148	170	212	274	328	520	1 652
Suecia	252	157	202	332	717	2 447	4 107
Suiza	1 586	698	760	928	1 569	1 841	7 382
Otros	408	397	354	481	733	879	3 252
ASIA - ORIENTE MEDIO	2 425	2 560	2 197	2 229	2 505	3 718	15 634
China (Rep. Popular)	567	491	513	510	635	674	3 390
China (Taiwan)	113	67	82	86	96	86	530
Corea (Sur y Norte)	256	334	205	280	227	300	1 602
Israel	609	619	542	706	521	1 139	4 136
Japón	278	340	359	239	358	544	2 118
Otros	602	709	496	408	668	975	3 858
ÁFRICA	121	210	128	116	124	175	874
OTRAS ZONAS	542	523	404	413	659	877	3 418

FUENTE: Dirección General de Migración y Extranjería

**CUADRO 4****LLEGADAS INTERNACIONALES A COSTA RICA, AEROPUERTO DANIEL ODUBER, SEGÚN ZONAS Y PAÍSES, POR MES**

(TOTAL DE PERSONAS)

II SEMESTRE 2014

PAÍSES Y/O ZONAS	Mes						II-Sem 2014
	Julio	Agosto	Septiembre	Octubre	Noviembre	Diciembre	
GRAN TOTAL	33 491	25 656	8 899	11 797	28 870	46 766	155 479
AMÉRICA DEL NORTE	31 305	23 866	8 111	10 835	26 509	43 019	143 645
Canadá	3 387	2 731	1 383	2 027	6 385	12 194	28 107
Estados Unidos	27 758	20 989	6 679	8 740	20 003	30 754	114 923
México	160	146	49	68	121	71	615
AMÉRICA CENTRAL	160	168	151	102	126	175	882
Guatemala	26	24	40	20	31	36	177
El Salvador	56	125	55	36	48	83	403
Belice	0	1	1	0	0	0	2
Honduras	13	4	15	3	10	7	52
Nicaragua	33	6	17	17	8	31	112
Panamá	32	8	23	26	29	18	136
CARIBE	94	91	26	31	75	46	363
Cuba	11	6	3	4	1	8	33
República Dominicana	33	29	13	16	27	18	136
Jamaica	12	12	2	4	11	3	44
Puerto Rico	0	0	0	0	0	0	0
Trinidad y Tobago	11	19	2	2	19	4	57
Otros	27	25	6	5	17	13	93
AMÉRICA DEL SUR	393	274	196	214	352	422	1 851
Argentina	78	41	15	29	83	85	331
Bolivia	9	4	1	4	8	4	30
Brasil	86	67	43	38	106	144	484
Chile	82	48	87	41	32	51	341
Colombia	74	58	24	61	51	64	332
Ecuador	11	10	9	5	9	17	61
Paraguay	2	1	1	1	2	1	8
Perú	31	20	6	9	27	5	98
Uruguay	8	5	0	7	6	6	32
Venezuela	12	20	10	19	28	45	134
EUROPA	1 185	944	299	482	1 508	2 563	6 981
Alemania	112	93	40	33	133	305	716
Austria	17	13	5	4	18	25	82
Bélgica	22	18	9	11	28	68	156
Dinamarca	34	17	4	12	23	45	135
España	53	76	34	41	63	97	364
Finlandia	6	2	1	6	14	22	51
Francia	138	120	27	48	142	266	741
Holanda	87	43	9	21	131	84	375
Irlanda	30	13	11	3	17	15	89
Italia	121	105	27	68	175	435	931
Noruega	29	8	1	12	24	55	129
Polonia	18	26	13	12	31	36	136
Portugal	19	11	6	10	9	17	72
Reino Unido	309	233	65	94	277	525	1 503
Republica Checa	3	14	7	17	19	35	95
Rusia	52	47	7	20	53	117	296
Suecia	28	14	6	15	188	149	400
Suiza	46	30	12	25	58	131	302
Otros	61	61	15	30	105	136	408
ASIA - ORIENTE MEDIO	236	212	67	68	193	417	1 193
China (Rep. Popular)	16	38	6	9	27	68	164
China (Taiwan)	3	1	1	2	5	5	17
Corea (Sur y Norte)	20	10	1	3	9	18	61
Israel	51	24	13	22	20	55	185
Japón	21	28	13	8	25	39	134
Otros	125	111	33	24	107	232	632
ÁFRICA	27	21	6	11	19	15	99
OTRAS ZONAS	91	80	43	54	88	109	465

FUENTE: Dirección General de Migración y Extranjería



CUADRO 5

LLEGADAS INTERNACIONALES A COSTA RICA POR TODAS LAS VÍAS

II SEMESTRE 2013-2014

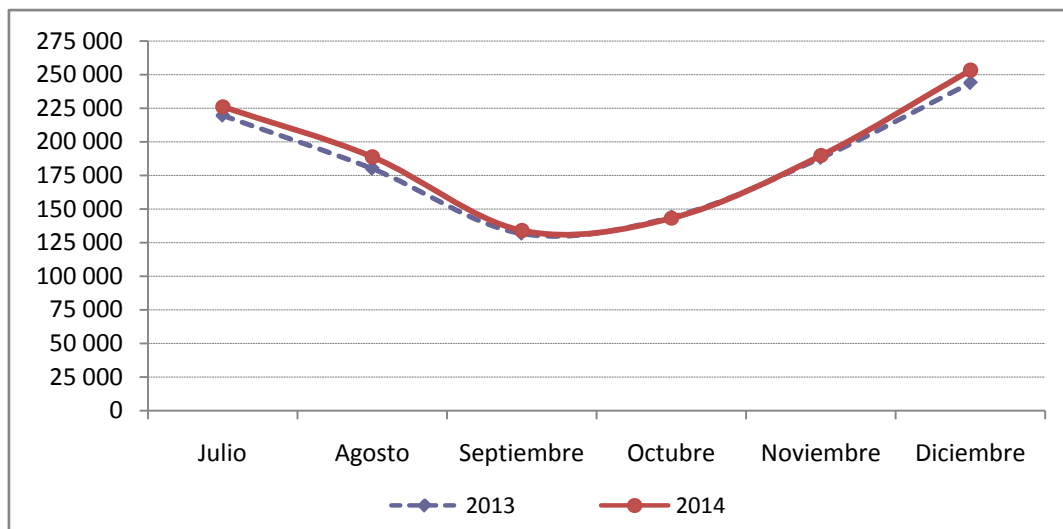
Mes	Llegadas		Variaciones 2013 vrs 2014	
	2013	2014	Absoluta	Relativa (%)
Julio	219 584	226 035	6 451	2,9
Agosto	180 044	188 799	8 755	4,9
Septiembre	131 810	134 031	2 221	1,7
Octubre	144 039	143 213	- 826	-0,6
Noviembre	188 121	189 823	1 702	0,9
Diciembre	243 794	253 299	9 505	3,9
Total	1 107 392	1 135 200	27 808	2,5

FUENTE: Dirección General de Migración y Extranjería

GRÁFICO 1

LLEGADAS INTERNACIONALES A COSTA RICA POR TODAS LAS VÍAS

II SEMESTRE 2013-2014



FUENTE: Dirección General de Migración y Extranjería



CUADRO 6

LLEGADAS INTERNACIONALES POR VÍA AEREA

II SEMESTRE 2013-2014

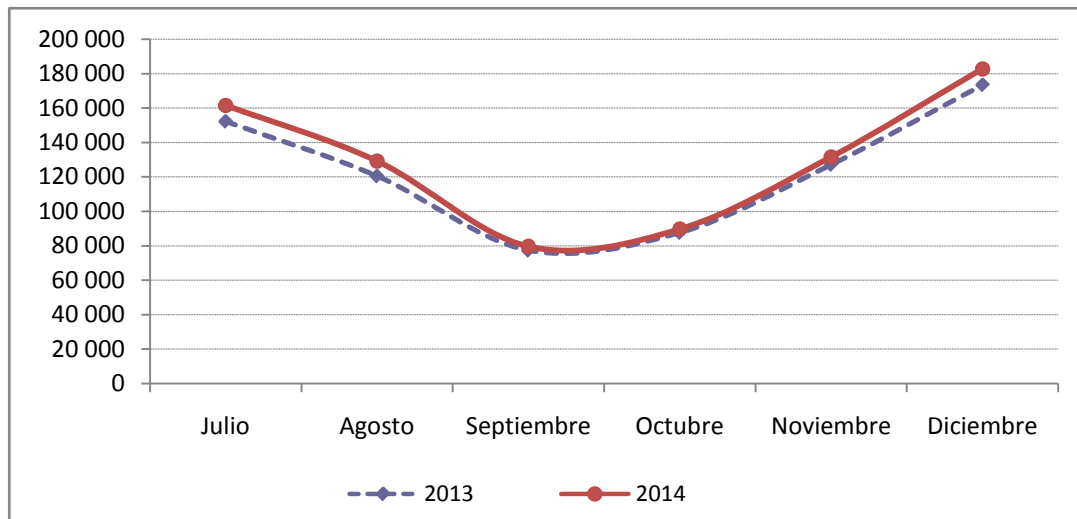
Mes	Llegadas		Variaciones 2013 vrs 2014	
	2013	2014	Absoluta	Relativa (%)
Julio	152 269	161 624	9.355	6,1
Agosto	120 532	129 247	8.715	7,2
Septiembre	77 402	79 714	2.312	3,0
Octubre	87 678	89 766	2.088	2,4
Noviembre	127 154	131 655	4.501	3,5
Diciembre	173 433	182 842	9.409	5,4
Total	738 468	774 848	36.380	4,9

FUENTE: Dirección General de Migración y Extranjería

GRÁFICO 2

LLEGADAS INTERNACIONALES POR VÍA AEREA

II SEMESTRE 2013-2014



FUENTE: Dirección General de Migración y Extranjería



CUADRO 7

LLEGADAS INTERNACIONALES POR AEROPUERTO JUAN SANTAMARÍA

II SEMESTRE 2013-2014

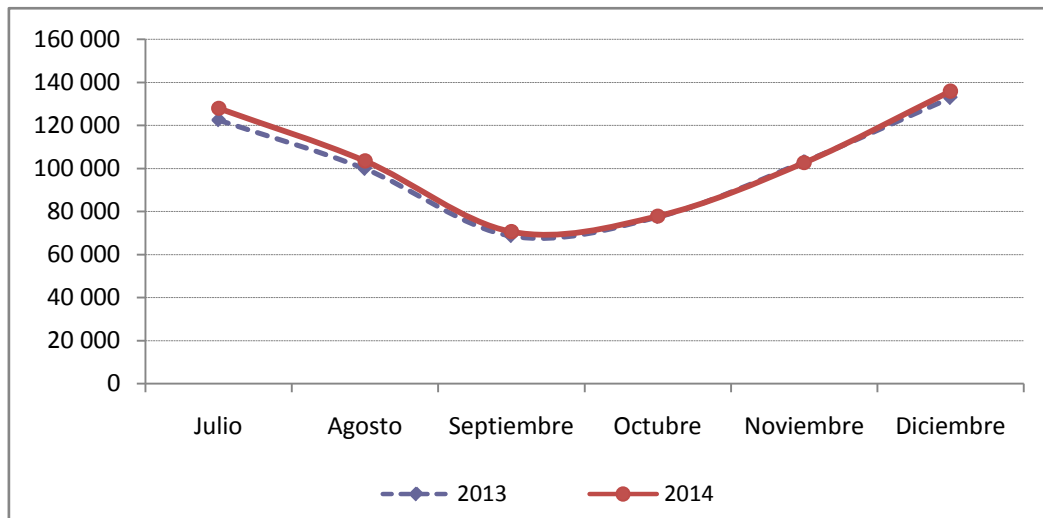
Mes	Llegadas		Variaciones 2013 vrs 2014	
	2013	2014	Absoluta	Relativa (%)
Julio	122 440	127 976	5.536	4,5
Agosto	99 797	103 484	3.687	3,7
Septiembre	68 626	70 610	1.984	2,9
Octubre	77 467	77 829	362	0,5
Noviembre	103 121	102 671	-450	-0,4
Diciembre	132 752	135 940	3.188	2,4
Total	604 203	618 510	14.307	2,4

FUENTE: Dirección General de Migración y Extranjería

GRÁFICO 3

LLEGADAS INTERNACIONALES POR AEROPUERTO JUAN SANTAMARÍA

II SEMESTRE 2013-2014



FUENTE: Dirección General de Migración y Extranjería



CUADRO 8

LLEGADAS INTERNACIONALES POR AEROPUERTO DANIEL ODUBER

II SEMESTRE 2013-2014

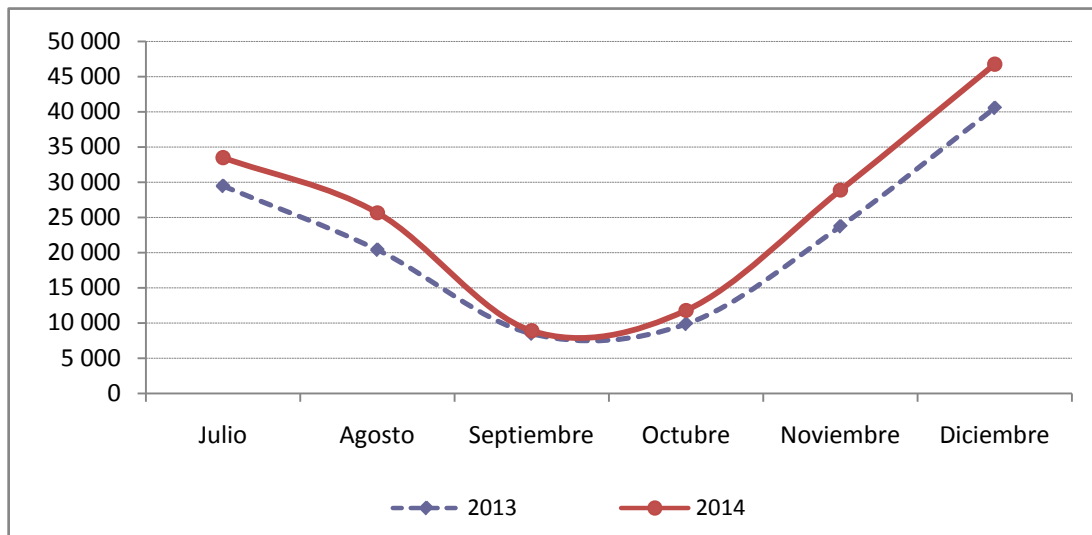
Mes	Llegadas		Variaciones 2013 vrs 2014	
	2013	2014	Absoluta	Relativa (%)
Julio	29 453	33 491	4.038	13,7
Agosto	20 389	25 656	5.267	25,8
Septiembre	8 461	8 899	438	5,2
Octubre	9 843	11 797	1.954	19,9
Noviembre	23 719	28 870	5.151	21,7
Diciembre	40 541	46 766	6.225	15,4
Total	132 406	155 479	23.073	17,4

FUENTE: Dirección General de Migración y Extranjería

GRÁFICO 4

LLEGADAS INTERNACIONALES POR AEROPUERTO DANIEL ODUBER

II SEMESTRE 2013-2014



FUENTE: Dirección General de Migración y Extranjería

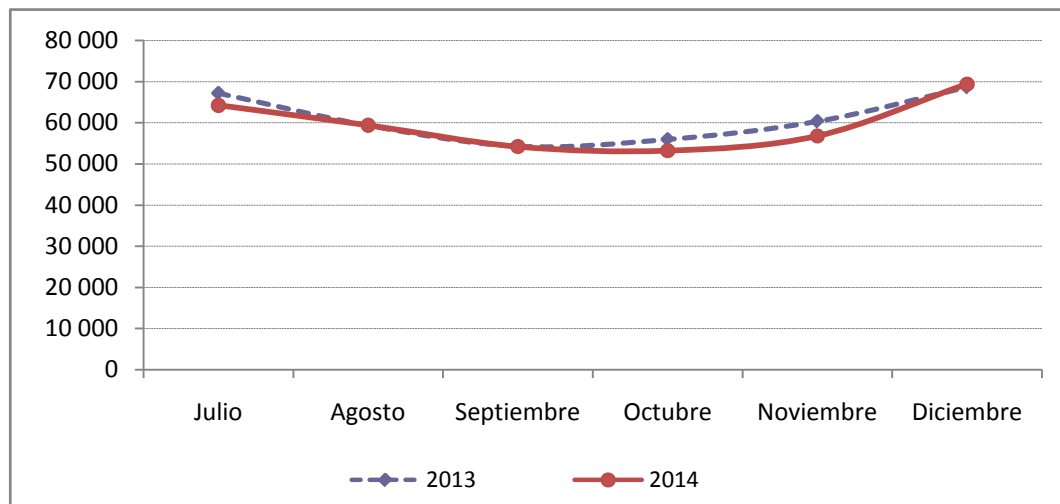


CUADRO 9
LLEGADAS INTERNACIONALES POR VÍA TERRESTRE
II SEMESTRE 2013-2014

Mes	Llegadas		Variaciones 2013 vrs 2014	
	2013	2014	Absoluta	Relativa (%)
Julio	67 192	64 257	-2.935	-4,4
Agosto	59 357	59 387	30	0,1
Septiembre	54 306	54 190	-116	-0,2
Octubre	55 963	53 213	-2.750	-4,9
Noviembre	60 341	56 794	-3.547	-5,9
Diciembre	68 656	69 413	757	1,1
Total	365 815	357 254	-8.561	-2,3

FUENTE: Dirección General de Migración y Extranjería

GRÁFICO 5
LLEGADAS INTERNACIONALES POR VÍA TERRESTRE
II SEMESTRE 2013-2014



FUENTE: Dirección General de Migración y Extranjería